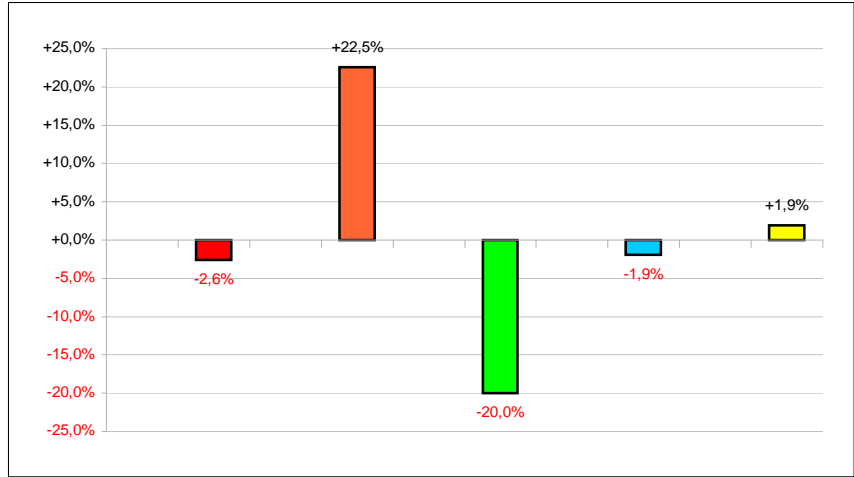


1. Theologie

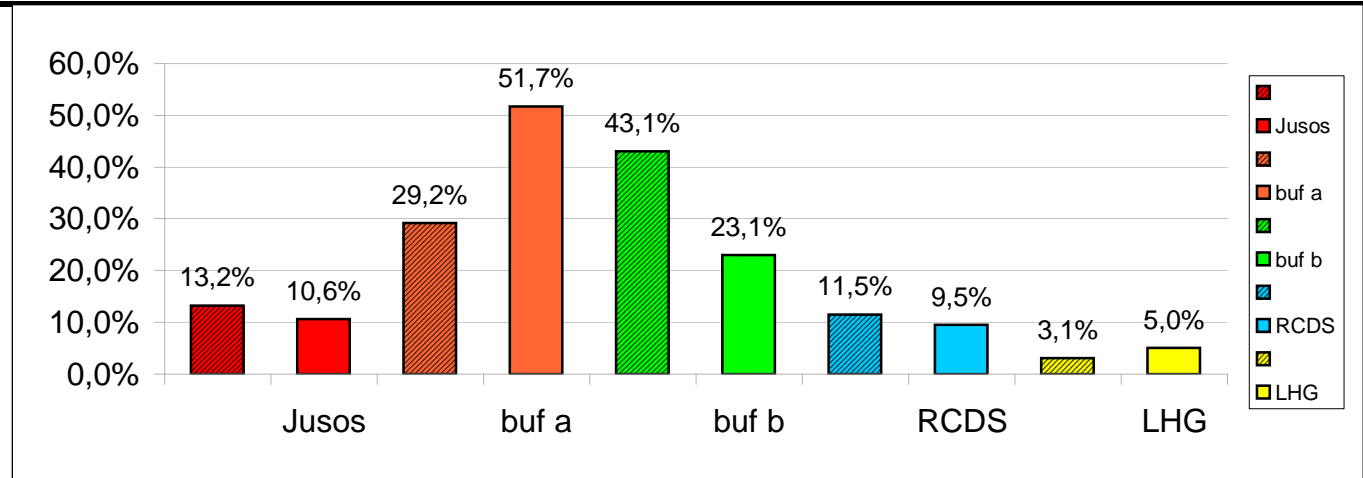
		Stimmen	Prozent	Änderung S.	Änderung P.
Jusos	2010	76	13,2%		
	2011	59	10,6%	-17	-2,6%
buf a	2010	168	29,2%		
	2011	287	51,7%	+119	+22,5%
buf b	2010	248	43,1%		
	2011	128	23,1%	-120	-20,0%
RCDS	2010	66	11,5%		
	2011	53	9,5%	-13	-1,9%
LHG	2010	18	3,1%		
	2011	28	5,0%	+10	+1,9%
ggf. weitere	2010	0	0,0%		
	2011	0	0,0%	+0	+0,0%



Summe	2010	576
	2011	555



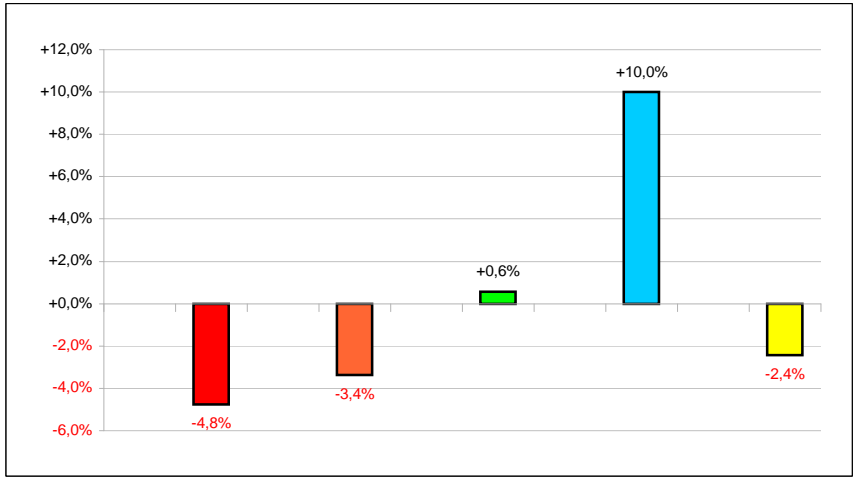
Inoffizielles Endergebnis. Alle Angaben ohne Gewähr.



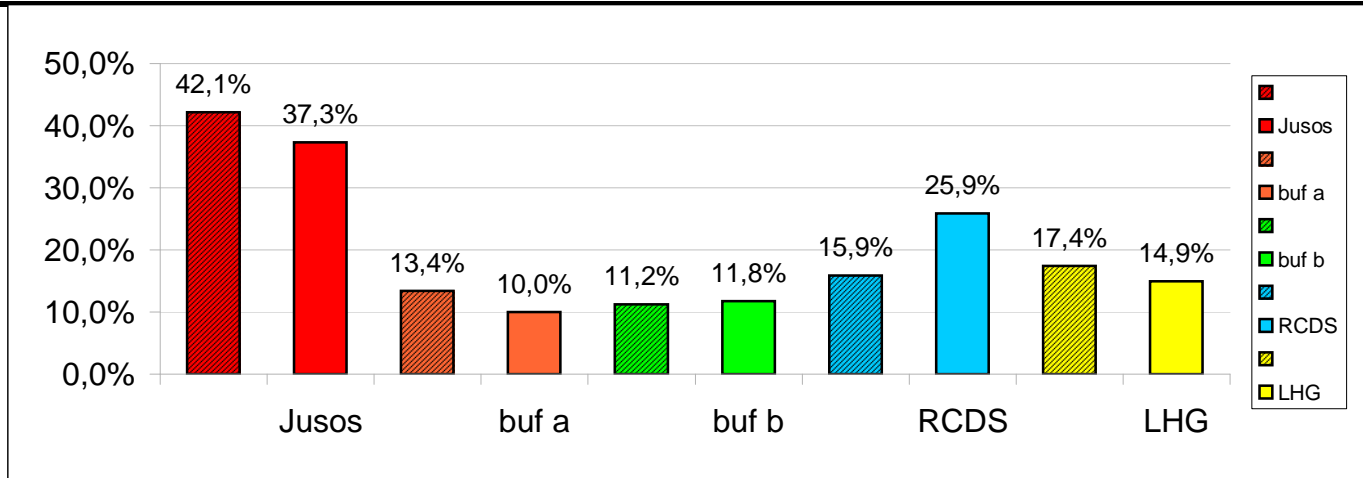
(Die gestreiften Balken stellen die Ergebnisse von 2010 dar.)

2. Rechtswissenschaften

		Stimmen	Prozent	Änderung S.	Änderung P.
Jusos	2010	761	42,1%		
	2011	782	37,3%	+21	-4,8%
buf a	2010	242	13,4%		
	2011	210	10,0%	-32	-3,4%
buf b	2010	203	11,2%		
	2011	247	11,8%	+44	+0,6%
RCDS	2010	287	15,9%		
	2011	542	25,9%	+255	+10,0%
LHG	2010	314	17,4%		
	2011	313	14,9%	-1	-2,4%
ggf. weitere	2010	0	0,0%		
	2011	0	0,0%	+0	+0,0%
Summe	2010	1807			
	2011	2094			



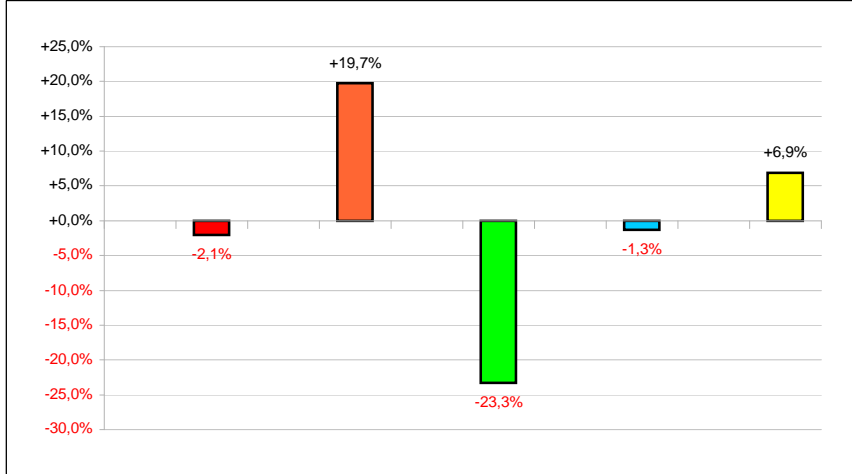
Inoffizielles Endergebnis. Alle Angaben ohne Gewähr.



(Die gestreiften Balken stellen die Ergebnisse von 2010 dar.)

3. Wirtschafts- und Verhaltenswissenschaften

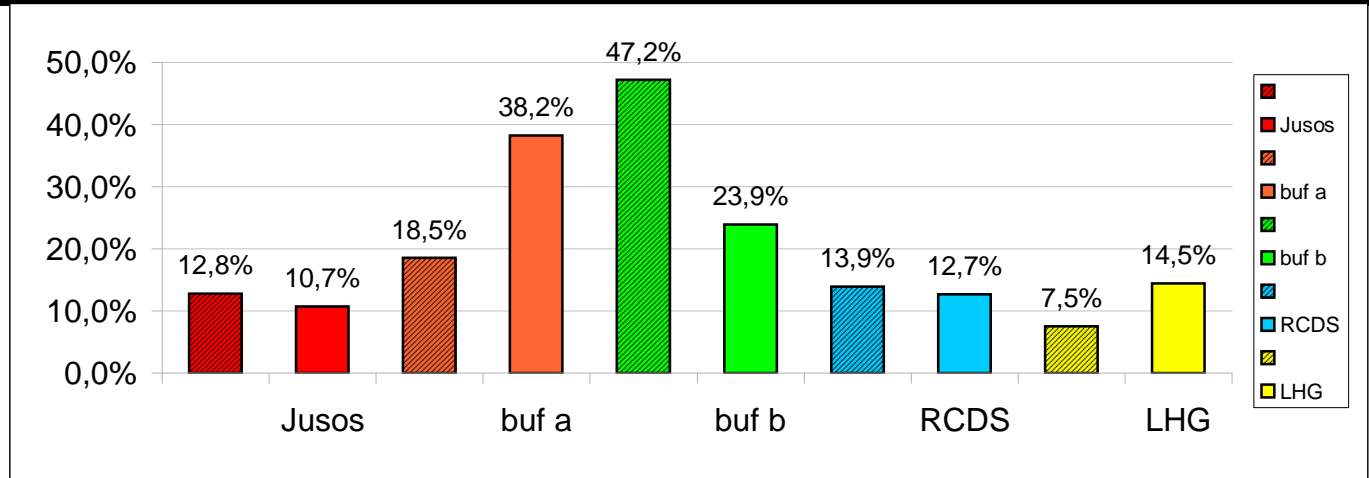
		Stimmen	Prozent	Änderung S.	Änderung P.
Jusos	2010	146	12,8%		
	2011	84	10,7%	-62	-2,1%
buf a	2010	211	18,5%		
	2011	299	38,2%	+88	+19,7%
buf b	2010	538	47,2%		
	2011	187	23,9%	-351	-23,3%
RCDS	2010	159	13,9%		
	2011	99	12,7%	-60	-1,3%
LHG	2010	86	7,5%		
	2011	113	14,5%	+27	+6,9%
ggf. weitere	2010	0	0,0%		
	2011	0	0,0%	+0	+0,0%



Summe	2010	2011
	1140	782



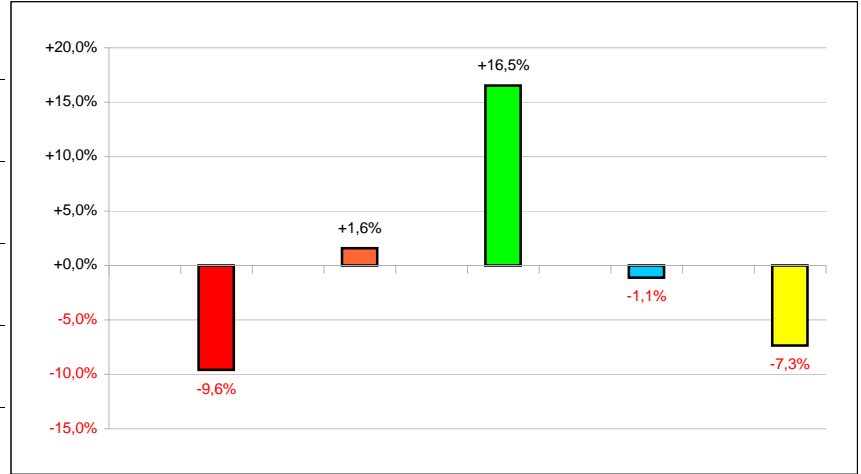
Inoffizielles Endergebnis. Alle Angaben ohne Gewähr.



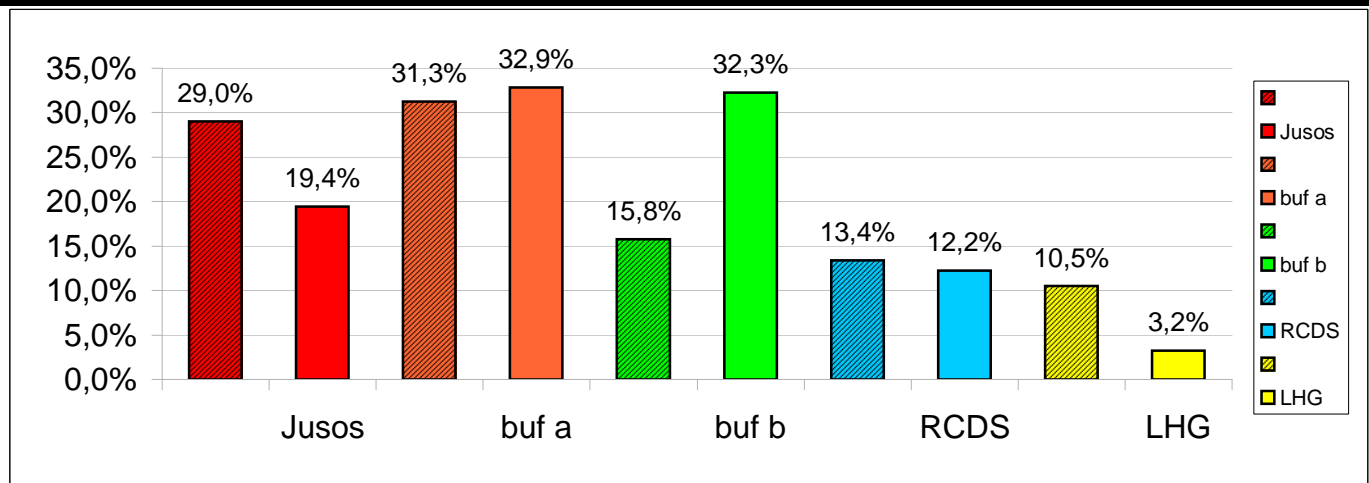
(Die gestreiften Balken stellen die Ergebnisse von 2010 dar.)

4. Medizin

		Stimmen	Prozent	Änderung S.	Änderung P.
Jusos	2010	402	29,0%		
	2011	297	19,4%	-105	-9,6%
buf a	2010	433	31,3%		
	2011	502	32,9%	+69	+1,6%
buf b	2010	218	15,8%		
	2011	493	32,3%	+275	+16,5%
RCDS	2010	185	13,4%		
	2011	187	12,2%	+2	-1,1%
LHG	2010	146	10,5%		
	2011	49	3,2%	-97	-7,3%
ggf. weitere	2010	0	0,0%		
	2011	0	0,0%	+0	+0,0%
Summe	2010	1384			
	2011	1528			



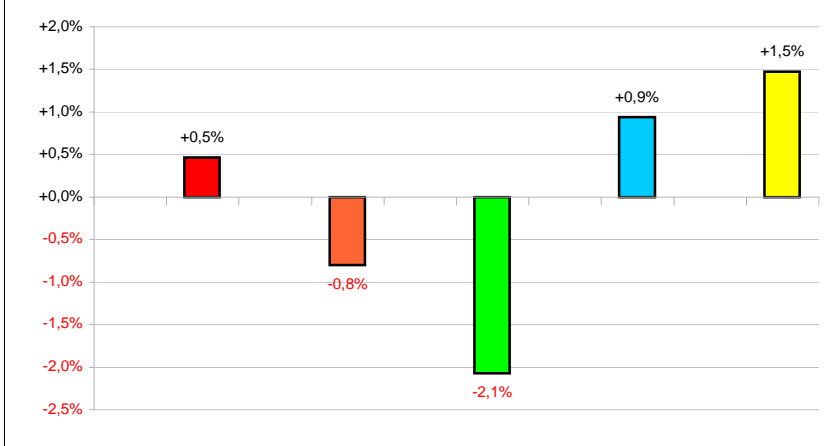
Inoffizielles Endergebnis. Alle Angaben ohne Gewähr.



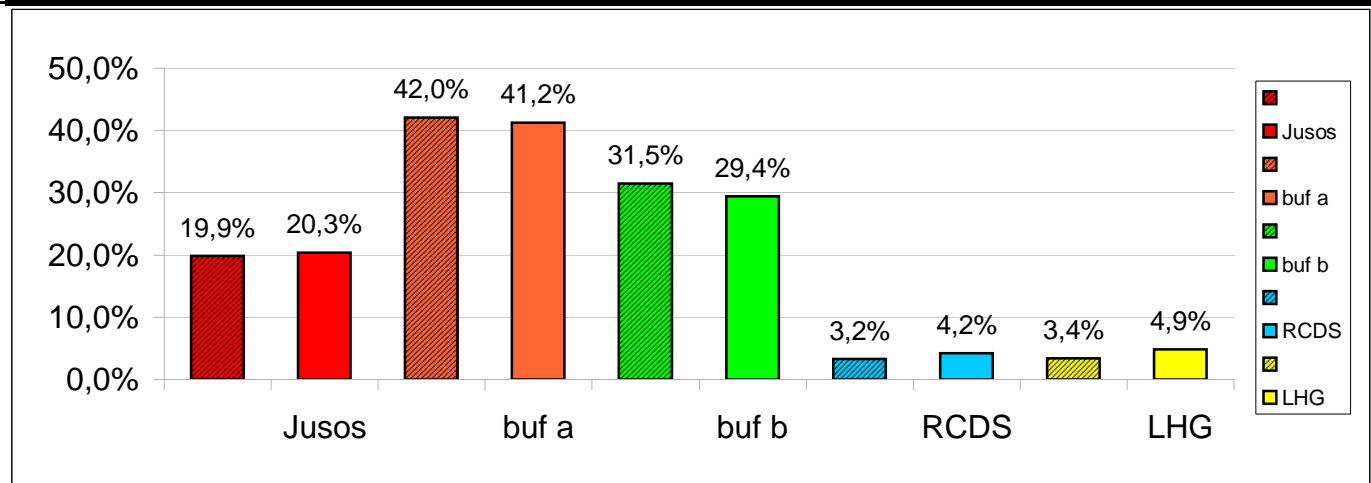
(Die gestreiften Balken stellen die Ergebnisse von 2010 dar.)

5. Philologische

		Stimmen	Prozent	Änderung S.	Änderung P.
Jusos	2010	294	19,9%		
	2011	394	20,3%	+100	+0,5%
buf a	2010	622	42,0%		
	2011	799	41,2%	+177	-0,8%
buf b	2010	466	31,5%		
	2011	570	29,4%	+104	-2,1%
RCDS	2010	48	3,2%		
	2011	81	4,2%	+33	+0,9%
LHG	2010	50	3,4%		
	2011	94	4,9%	+44	+1,5%
ggf. weitere	2010	0	0,0%		
	2011	0	0,0%	+0	+0,0%
Summe	2010	1480			
	2011	1938			



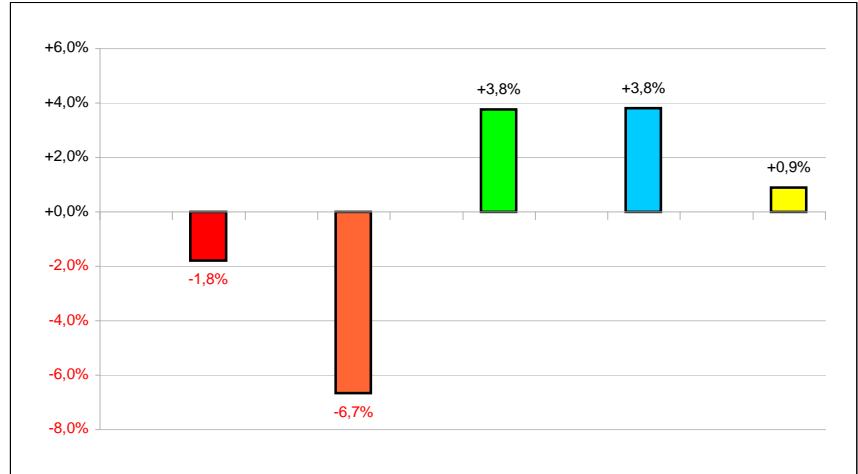
Inoffizielles Endergebnis. Alle Angaben ohne Gewähr.



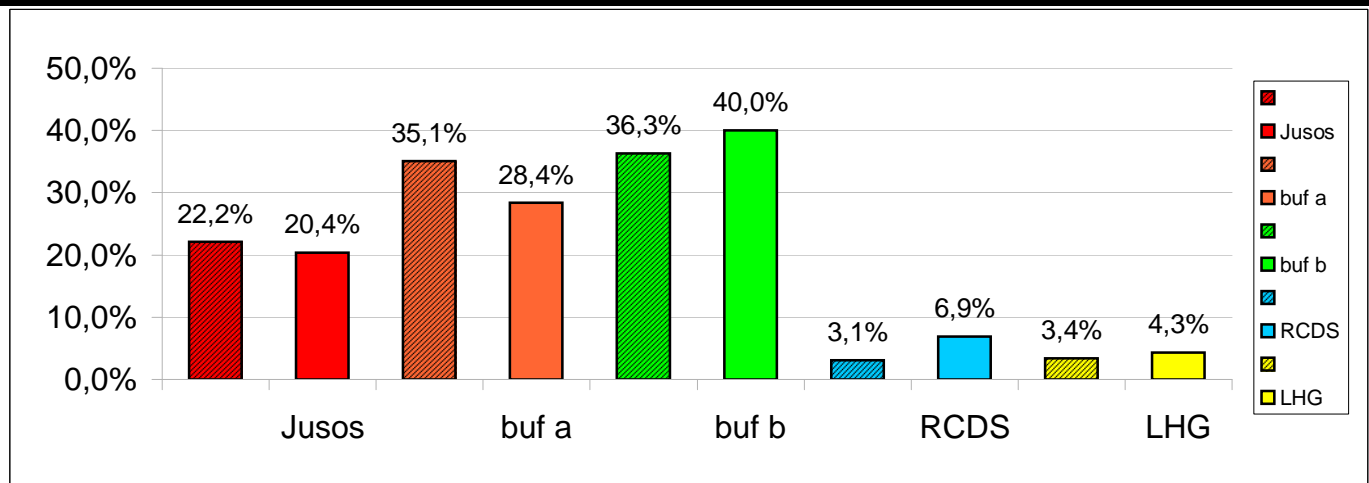
(Die gestreiften Balken stellen die Ergebnisse von 2010 dar.)

6. Philosophische

		Stimmen	Prozent	Änderung S.	Änderung P.
Jusos	2010	405	22,2%		
	2011	433	20,4%	+28	-1,8%
buf a	2010	641	35,1%		
	2011	604	28,4%	-37	-6,7%
buf b	2010	663	36,3%		
	2011	851	40,0%	+188	+3,8%
RCDS	2010	56	3,1%		
	2011	146	6,9%	+90	+3,8%
LHG	2010	62	3,4%		
	2011	91	4,3%	+29	+0,9%
ggf. weitere	2010	0	0,0%		
	2011	0	0,0%	+0	+0,0%
Summe	2010	1827			
	2011	2125			



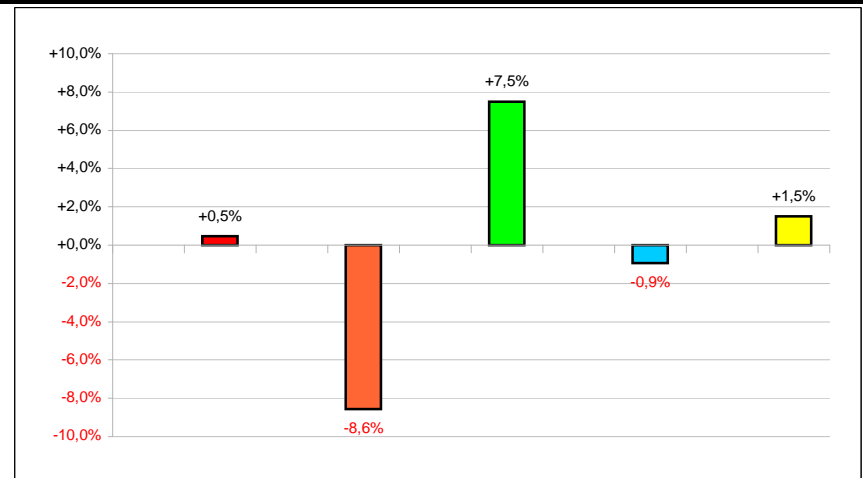
Inoffizielles Endergebnis. Alle Angaben ohne Gewähr.



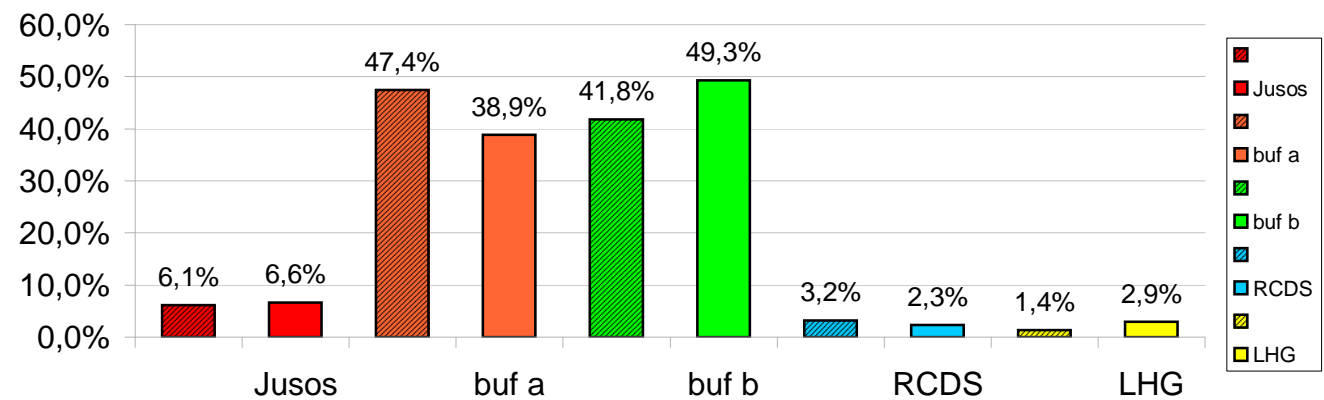
(Die gestreiften Balken stellen die Ergebnisse von 2010 dar.)

7. Mathematik und Physik

		Stimmen	Prozent	Änderung S.	Änderung P.
Jusos	2010	61	6,1%		
	2011	72	6,6%	+11	+0,5%
buf a	2010	472	47,4%		
	2011	425	38,9%	-47	-8,6%
buf b	2010	416	41,8%		
	2011	539	49,3%	+123	+7,5%
RCDS	2010	32	3,2%		
	2011	25	2,3%	-7	-0,9%
LHG	2010	14	1,4%		
	2011	32	2,9%	+18	+1,5%
ggf. weitere	2010	0	0,0%		
	2011	0	0,0%	+0	+0,0%
Summe	2010	995			
	2011	1093			



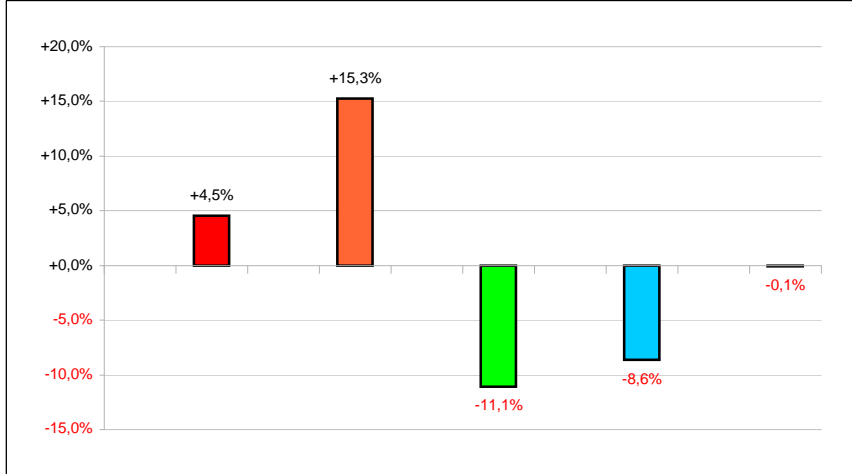
Inoffizielles Endergebnis. Alle Angaben ohne Gewähr.



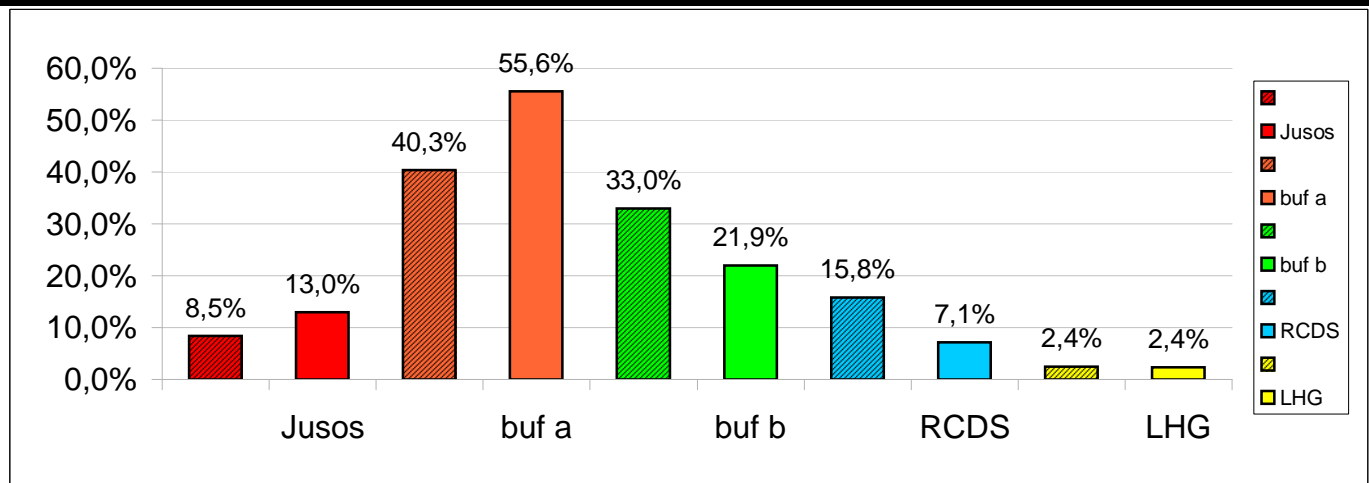
(Die gestreiften Balken stellen die Ergebnisse von 2010 dar.)

8. Chemie, Pharmazie und Geowissenschaften

		Stimmen	Prozent	Änderung S.	Änderung P.
Jusos	2010	52	8,5%		
	2011	71	13,0%	+19	+4,5%
buf a	2010	248	40,3%		
	2011	304	55,6%	+56	+15,3%
buf b	2010	203	33,0%		
	2011	120	21,9%	-83	-11,1%
RCDS	2010	97	15,8%		
	2011	39	7,1%	-58	-8,6%
LHG	2010	15	2,4%		
	2011	13	2,4%	-2	-0,1%
ggf. weitere	2010	0	0,0%		
	2011	0	0,0%	+0	+0,0%
Summe	2010	615			
	2011	547			



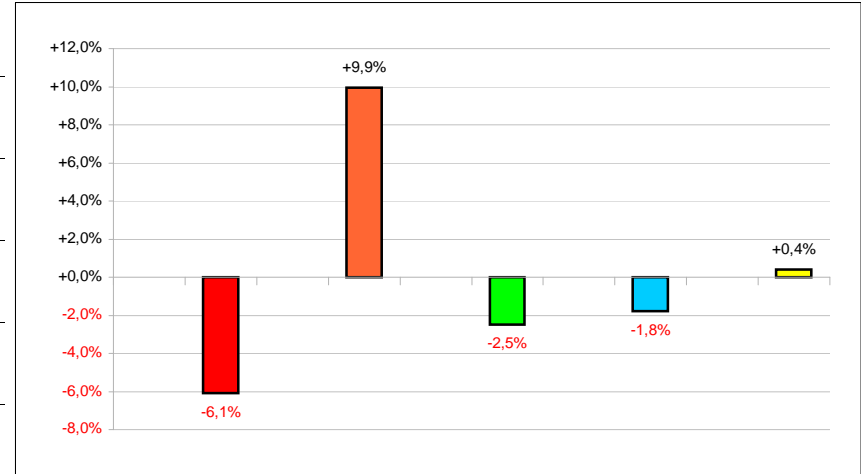
Inoffizielles Endergebnis. Alle Angaben ohne Gewähr.



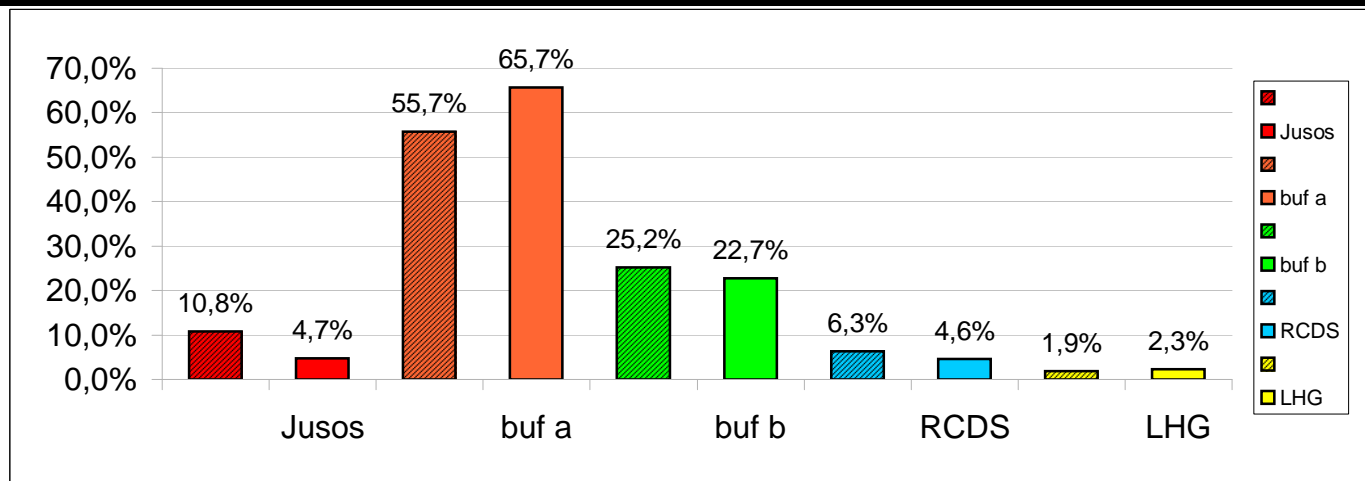
(Die gestreiften Balken stellen die Ergebnisse von 2010 dar.)

9. Biologie

		Stimmen	Prozent	Änderung S.	Änderung P.
Jusos	2010	63	10,8%		
	2011	29	4,7%	-34	-6,1%
buf a	2010	325	55,7%		
	2011	402	65,7%	+77	+9,9%
buf b	2010	147	25,2%		
	2011	139	22,7%	-8	-2,5%
RCDS	2010	37	6,3%		
	2011	28	4,6%	-9	-1,8%
LHG	2010	11	1,9%		
	2011	14	2,3%	+3	+0,4%
ggf. weitere	2010	0	0,0%		
	2011	0	0,0%	+0	+0,0%
Summe	2010	583			
	2011	612			



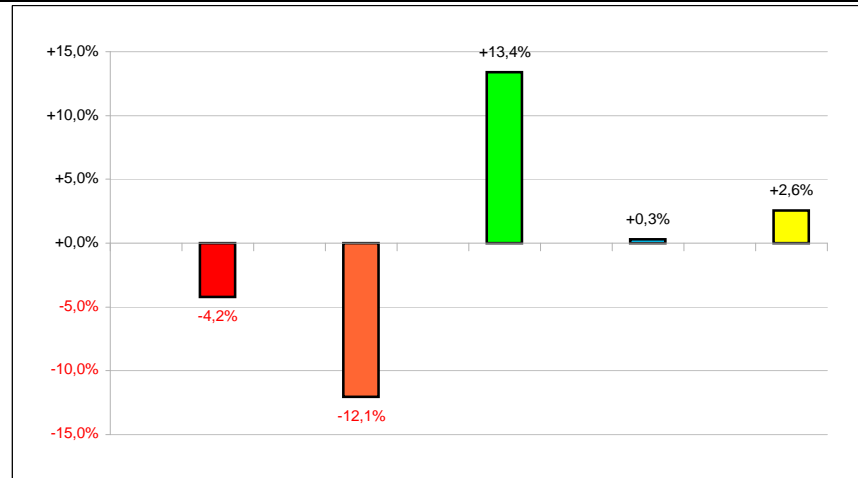
Inoffizielles Endergebnis. Alle Angaben ohne Gewähr.



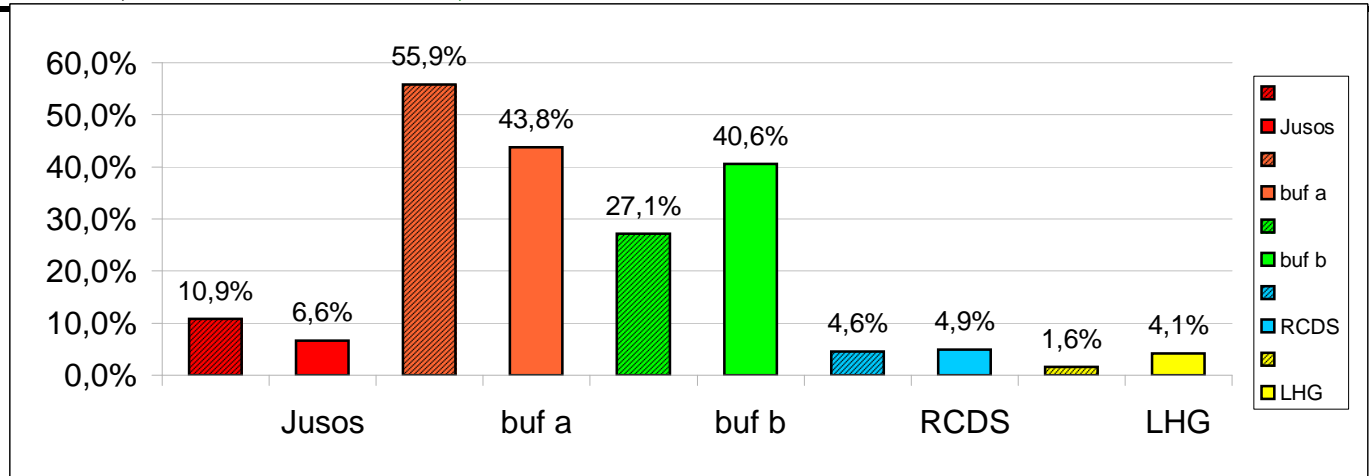
(Die gestreiften Balken stellen die Ergebnisse von 2010 dar.)

10. Forst und Umweltwissenschaften

		Stimmen	Prozent	Änderung S.	Änderung P.
Jusos	2010	62	10,9%		
	2011	45	6,6%	-17	-4,2%
buf a	2010	319	55,9%		
	2011	297	43,8%	-22	-12,1%
buf b	2010	155	27,1%		
	2011	275	40,6%	+120	+13,4%
RCDS	2010	26	4,6%		
	2011	33	4,9%	+7	+0,3%
LHG	2010	9	1,6%		
	2011	28	4,1%	+19	+2,6%
ggf. weitere	2010	0	0,0%		
	2011	0	0,0%	+0	+0,0%
Summe	2010	571			
	2011	678			



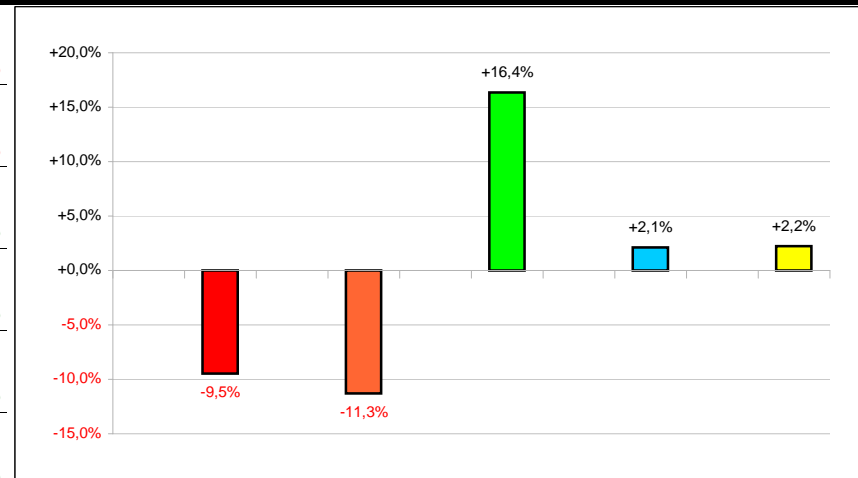
Inoffizielles Endergebnis. Alle Angaben ohne Gewähr.



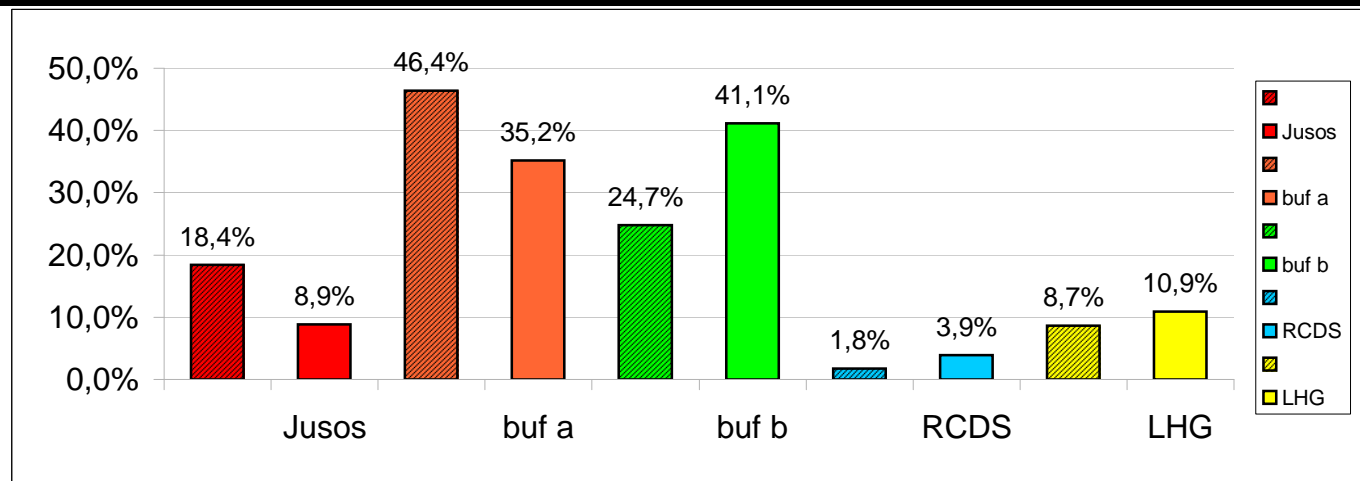
(Die gestreiften Balken stellen die Ergebnisse von 2010 dar.)

11. Technische Fakultät

		Stimmen	Prozent	Änderung S.	Änderung P.
Jusos	2010	72	18,4%		
	2011	52	8,9%	-20	-9,5%
buf a	2010	182	46,4%		
	2011	206	35,2%	+24	-11,3%
buf b	2010	97	24,7%		
	2011	241	41,1%	+144	+16,4%
RCDS	2010	7	1,8%		
	2011	23	3,9%	+16	+2,1%
LHG	2010	34	8,7%		
	2011	64	10,9%	+30	+2,2%
ggf. weitere	2010	0	0,0%		
	2011	0	0,0%	+0	+0,0%
Summe	2010	392			
	2011	586			



Inoffizielles Endergebnis. Alle Angaben ohne Gewähr.



(Die gestreiften Balken stellen die Ergebnisse von 2010 dar.)