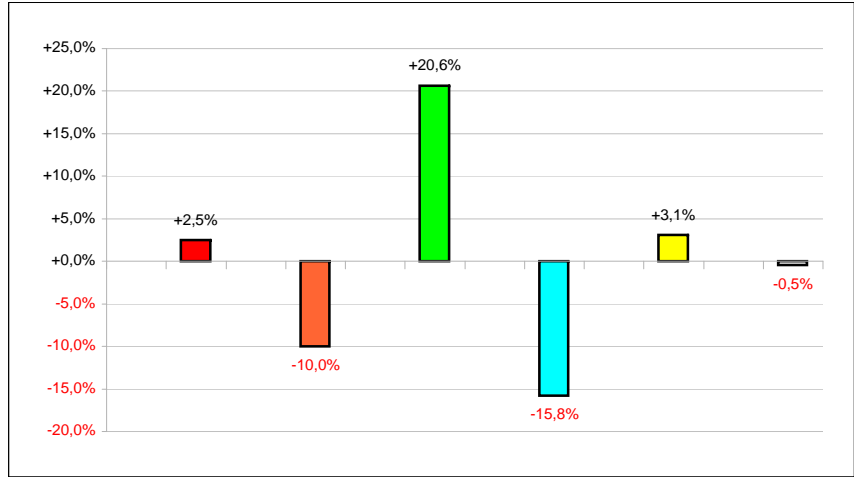
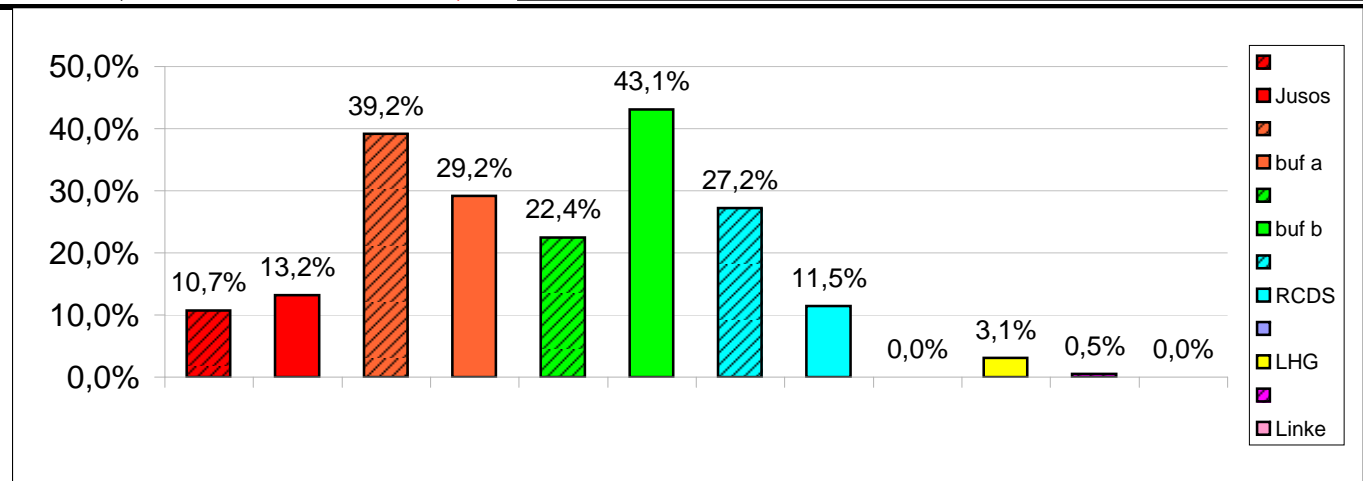


1. Theologie

		Stimmen	Prozent	Änderung S.	Änderung P.
Jusos	2009	69	10,7%		
	2010	76	13,2%	+7	+2,5%
buf a	2009	253	39,2%		
	2010	168	29,2%	-85	-10,0%
buf b	2009	145	22,4%		
	2010	248	43,1%	+103	+20,6%
RCDS	2009	176	27,2%		
	2010	66	11,5%	-110	-15,8%
LHG	2009	0	0,0%		
	2010	18	3,1%	+18	+3,1%
Linke	2009	3	0,5%		
	2010	0	0,0%	-3	-0,5%
Summe	2009	646			
	2010	576			



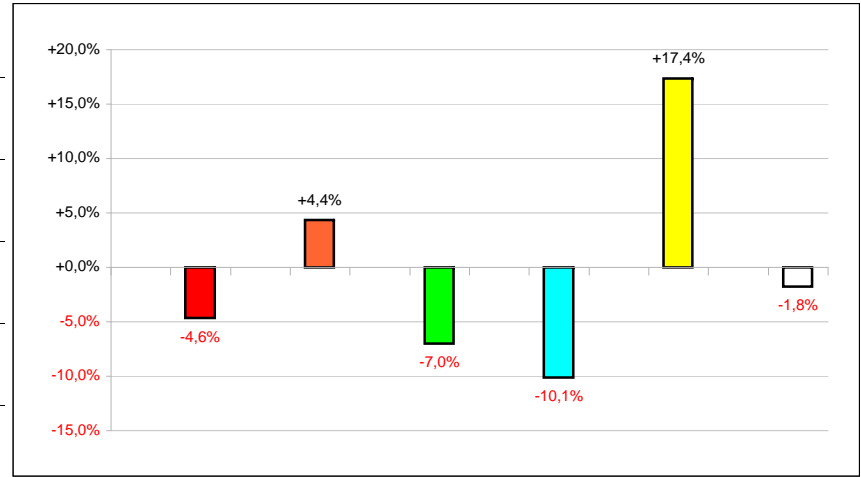
Inoffizielles Endergebnis. Alle Angaben ohne Gewähr.



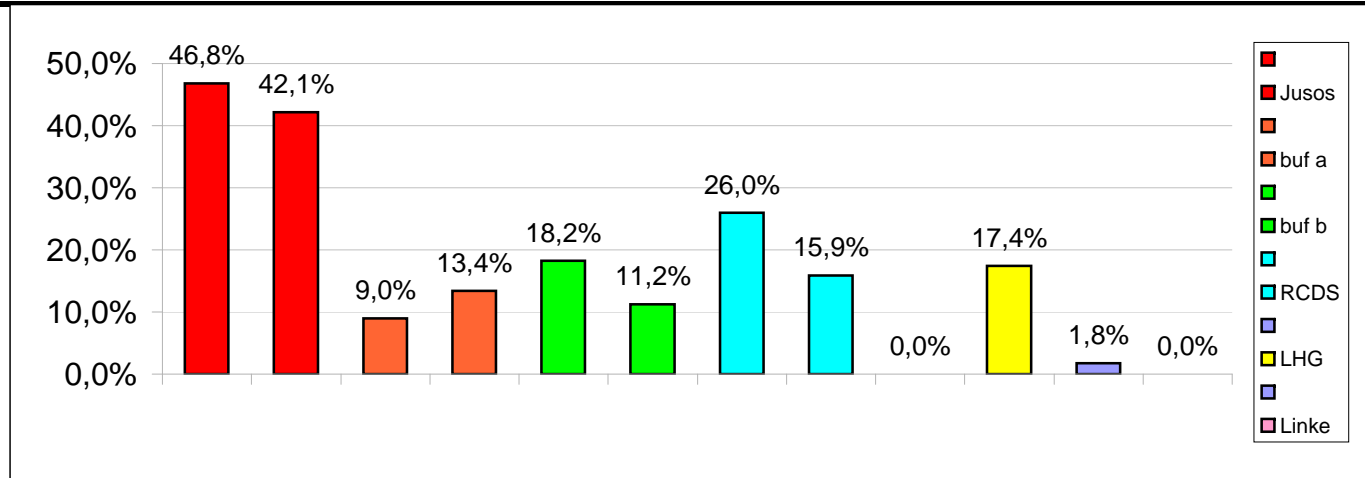
(Die gestreiften Balken stellen die Ergebnisse von 2009 dar.)

2. Rechtswissenschaften

		Stimmen	Prozent	Änderung S.	Änderung P.
Jusos	2009	944	46,8%		
	2010	761	42,1%	-183	-4,6%
buf a	2009	182	9,0%		
	2010	242	13,4%	+60	+4,4%
buf b	2009	368	18,2%		
	2010	203	11,2%	-165	-7,0%
RCDS	2009	525	26,0%		
	2010	287	15,9%	-238	-10,1%
LHG	2009	0	0,0%		
	2010	314	17,4%	+314	+17,4%
Linke	2009	36	1,8%		
	2010	0	0,0%	-36	-1,8%
Summe	2009	2019			
	2010	1807			



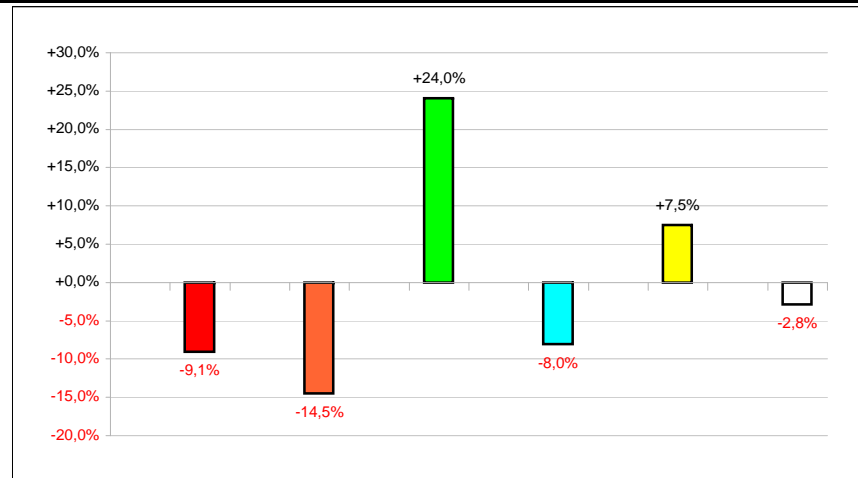
Inoffizielles Endergebnis. Alle Angaben ohne Gewähr.



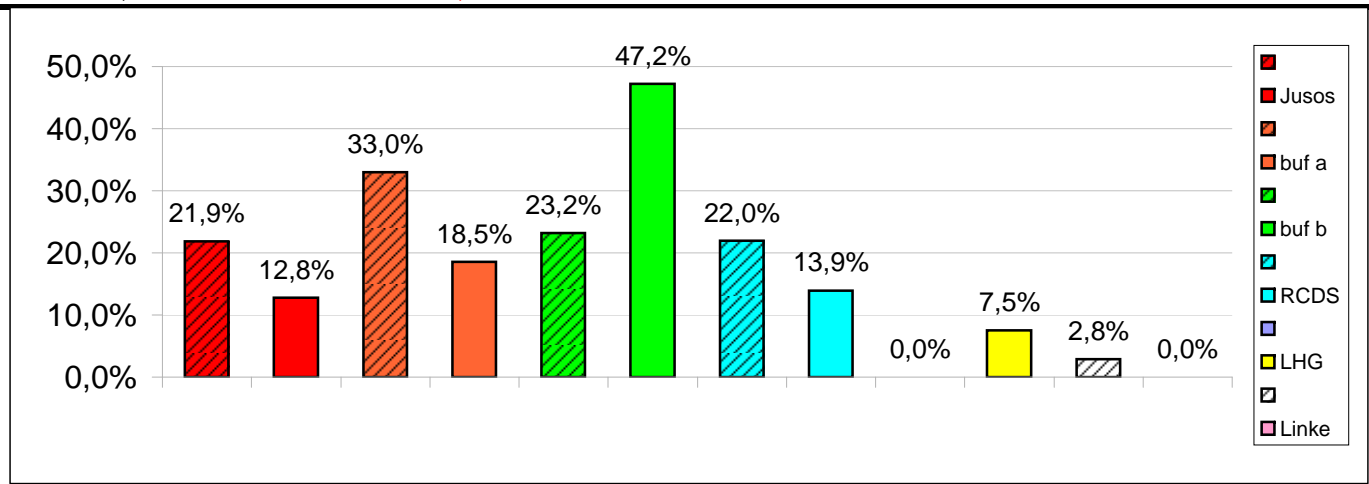
(Die gestreiften Balken stellen die Ergebnisse von 2009 dar.)

3. Wirtschafts- und Verhaltenswissenschaften

		Stimmen	Prozent	Änderung S.	Änderung P.
Jusos	2009	223	21,9%		
	2010	146	12,8%	-77	-9,1%
buf a	2009	336	33,0%		
	2010	211	18,5%	-125	-14,5%
buf b	2009	236	23,2%		
	2010	538	47,2%	+302	+24,0%
RCDS	2009	224	22,0%		
	2010	159	13,9%	-65	-8,0%
LHG	2009	0	0,0%		
	2010	86	7,5%	+86	+7,5%
Linke	2009	29	2,8%		
	2010	0	0,0%	-29	-2,8%
Summe	2009	1019			
	2010	1140			



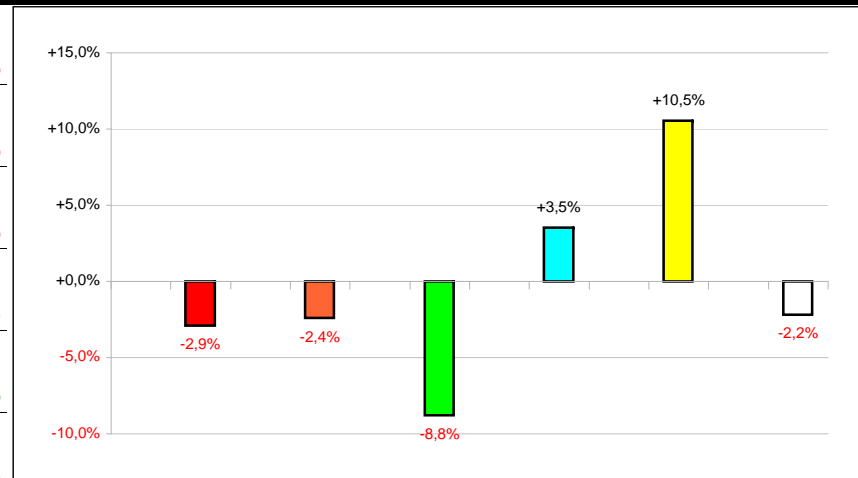
Inoffizielles Endergebnis. Alle Angaben ohne Gewähr.



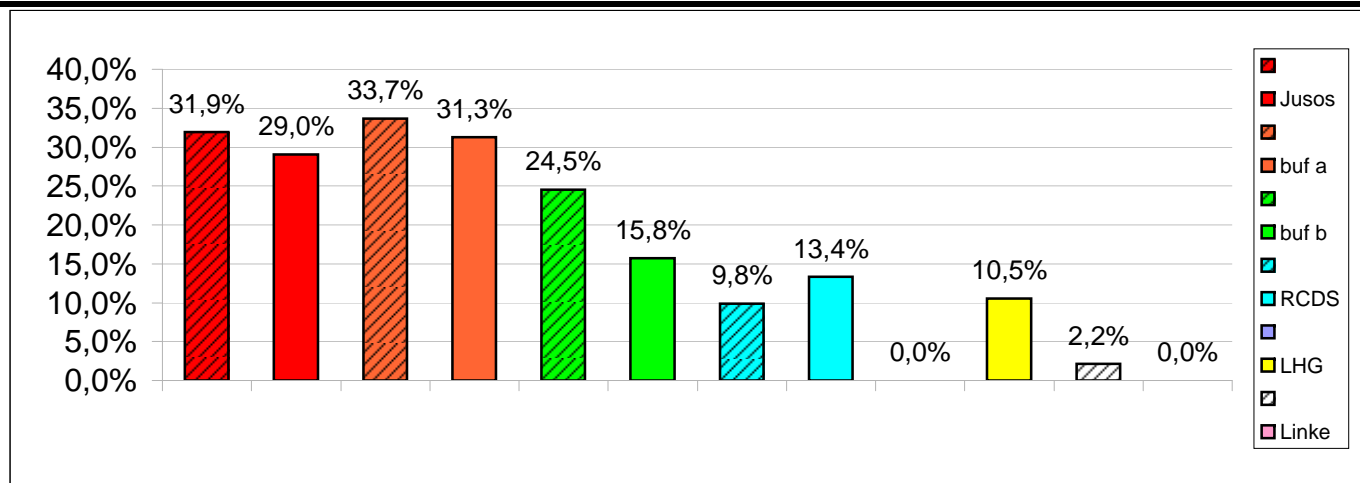
(Die gestreiften Balken stellen die Ergebnisse von 2008 dar.)

4. Medizin

		Stimmen	Prozent	Änderung S.	Änderung P.
Jusos	2009	441	31,9%		
	2010	402	29,0%	-39	-2,9%
buf a	2009	465	33,7%		
	2010	433	31,3%	-32	-2,4%
buf b	2009	339	24,5%		
	2010	218	15,8%	-121	-8,8%
RCDS	2009	136	9,8%		
	2010	185	13,4%	+49	+3,5%
LHG	2009	0	0,0%		
	2010	146	10,5%	+146	+10,5%
Linke	2009	30	2,2%		
	2010	0	0,0%	-30	-2,2%
Summe	2009	1381			
	2010	1384			



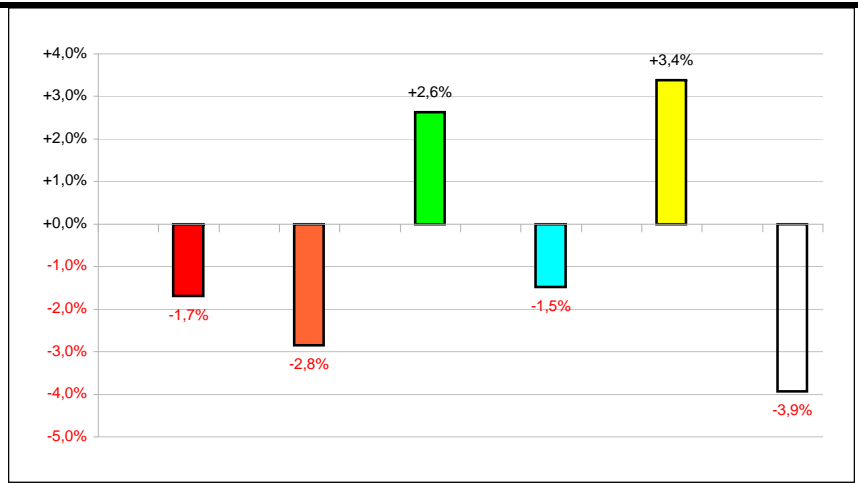
Inoffizielles Endergebnis. Alle Angaben ohne Gewähr.



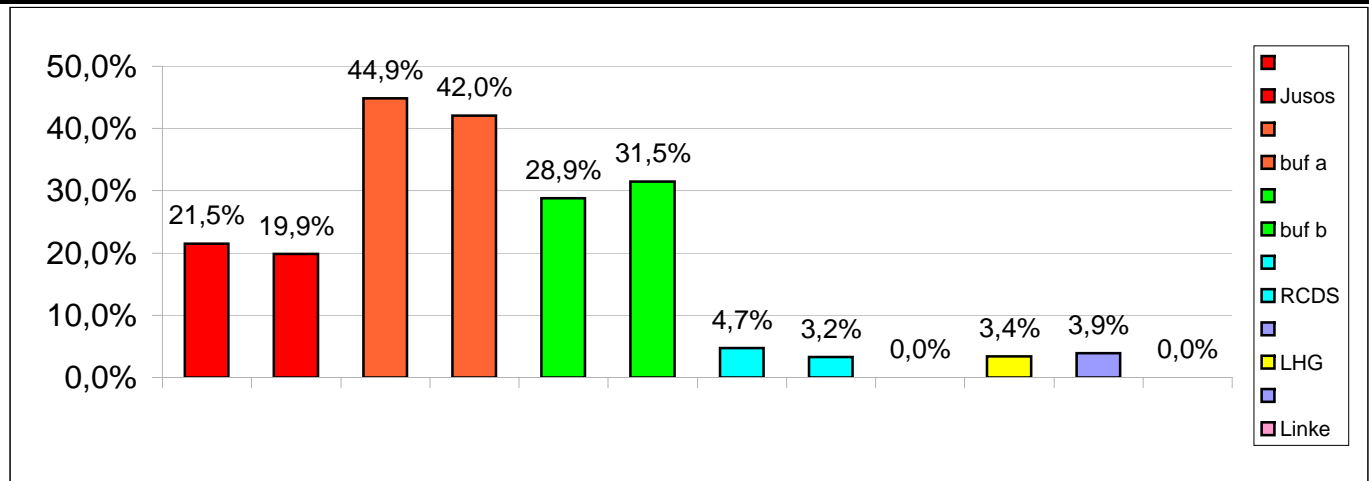
(Die gestreiften Balken stellen die Ergebnisse von 2009 dar.)

5. Philologische

		Stimmen	Prozent	Änderung S.	Änderung P.
Jusos	2009	351	21,5%		
	2010	294	19,9%	-57	-1,7%
buf a	2009	731	44,9%		
	2010	622	42,0%	-109	-2,8%
buf b	2009	470	28,9%		
	2010	466	31,5%	-4	+2,6%
RCDS	2009	77	4,7%		
	2010	48	3,2%	-29	-1,5%
LHG	2009	0	0,0%		
	2010	50	3,4%	+50	+3,4%
Linke	2009	64	3,9%		
	2010	0	0,0%	-64	-3,9%
Summe	2009	1629			
	2010	1480			



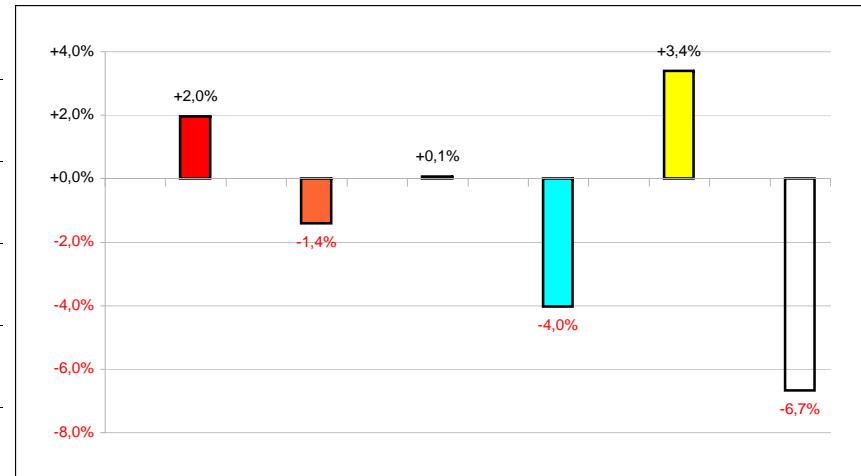
Inoffizielles Endergebnis. Alle Angaben ohne Gewähr.



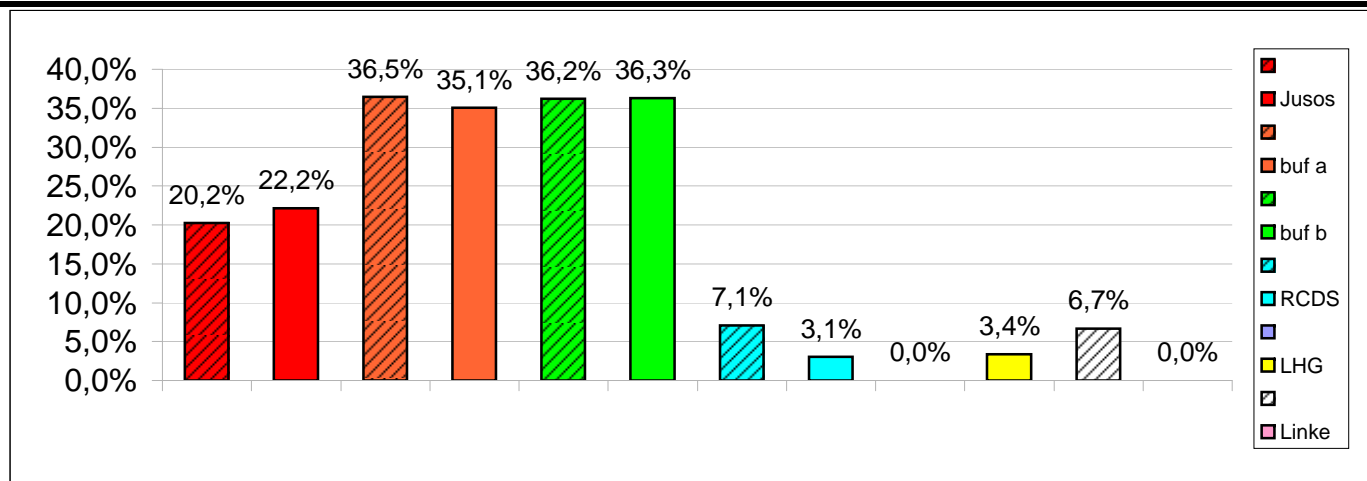
(Die gestreiften Balken stellen die Ergebnisse von 2009 dar.)

6. Philosophische

		Stimmen	Prozent	Änderung S.	Änderung P.
Jusos	2009	385	20,2%		
	2010	405	22,2%	+20	+2,0%
buf a	2009	695	36,5%		
	2010	641	35,1%	-54	-1,4%
buf b	2009	690	36,2%		
	2010	663	36,3%	-27	+0,1%
RCDS	2009	135	7,1%		
	2010	56	3,1%	-79	-4,0%
LHG	2009	0	0,0%		
	2010	62	3,4%	+62	+3,4%
Linke	2009	127	6,7%		
	2010	0	0,0%	-127	-6,7%
Summe	2009	1905			
	2010	1827			



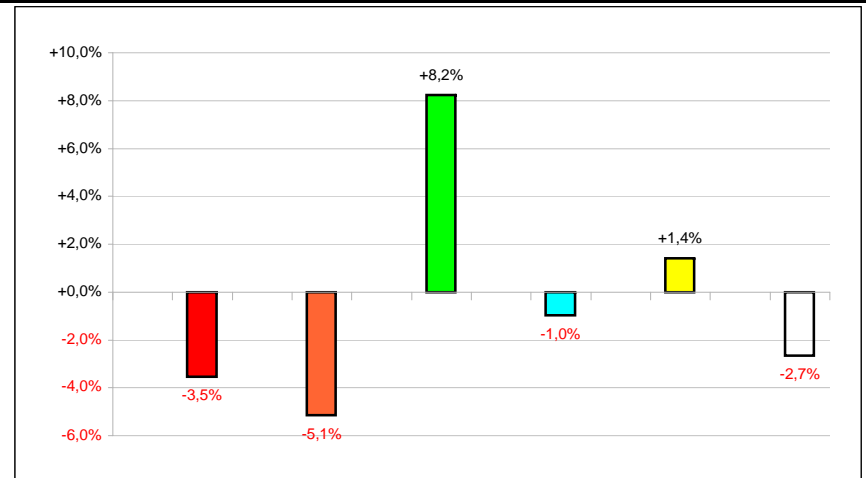
Inoffizielles Endergebnis. Alle Angaben ohne Gewähr.



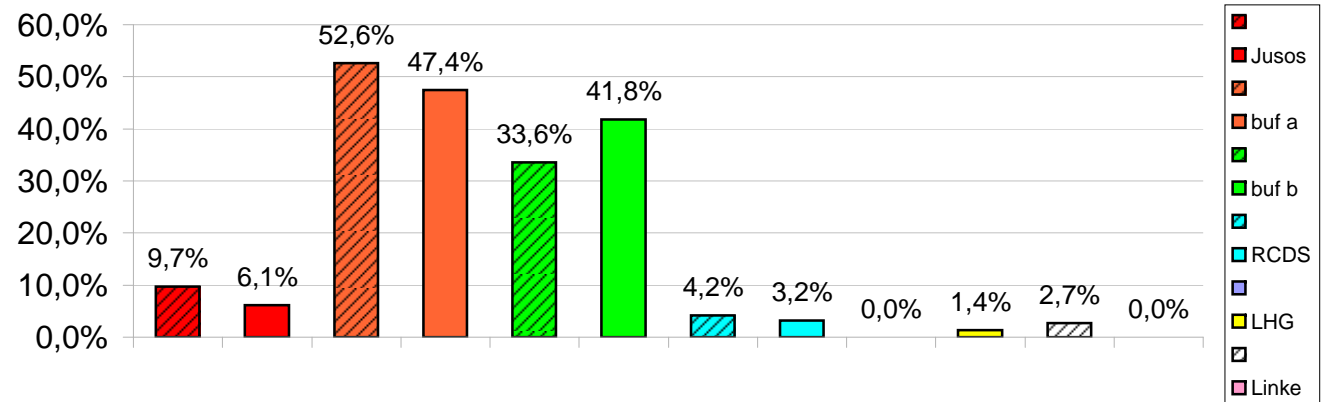
(Die gestreiften Balken stellen die Ergebnisse von 2009 dar.)

7. Mathematik und Physik

		Stimmen	Prozent	Änderung S.	Änderung P.
Jusos	2009	113	9,7%		
	2010	61	6,1%	-52	-3,5%
buf a	2009	614	52,6%		
	2010	472	47,4%	-142	-5,1%
buf b	2009	392	33,6%		
	2010	416	41,8%	+24	+8,2%
RCDS	2009	49	4,2%		
	2010	32	3,2%	-17	-1,0%
LHG	2009	0	0,0%		
	2010	14	1,4%	+14	+1,4%
Linke	2009	31	2,7%		
	2010	0	0,0%	-31	-2,7%
Summe	2009	1168			
	2010	995			



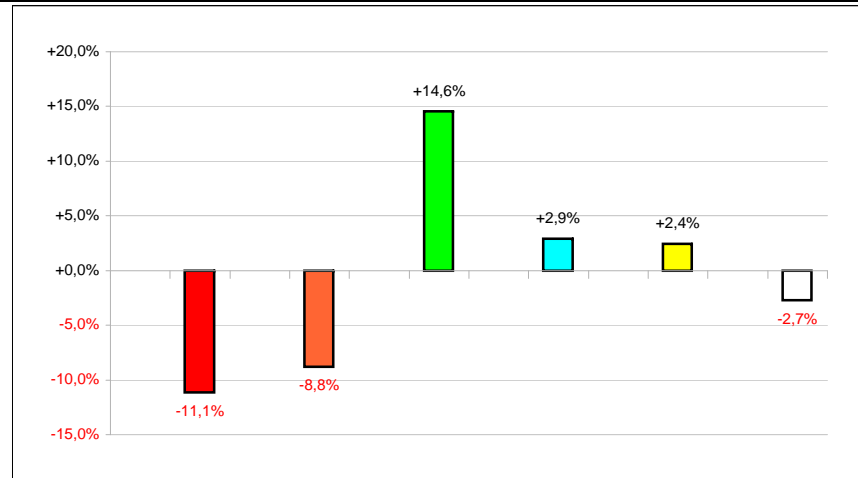
Inoffizielles Endergebnis. Alle Angaben ohne Gewähr.



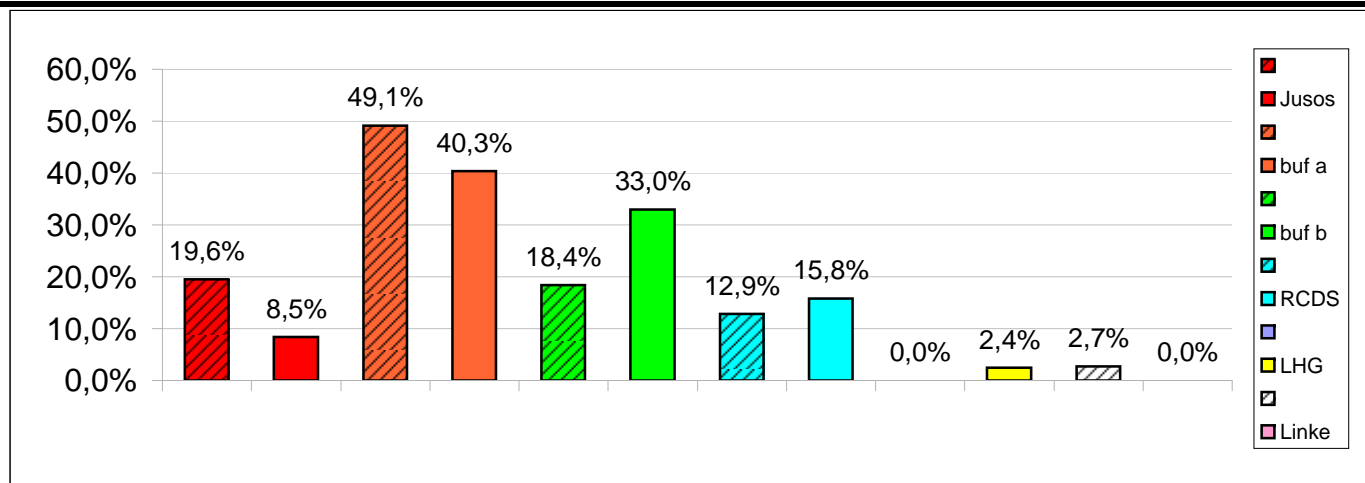
(Die gestreiften Balken stellen die Ergebnisse von 2009 dar.)

8. Chemie, Pharmazie und Geowissenschaften

		Stimmen	Prozent	Änderung S.	Änderung P.
Jusos	2009	172	19,6%		
	2010	52	8,5%	-120	-11,1%
buf a	2009	432	49,1%		
	2010	248	40,3%	-184	-8,8%
buf b	2009	162	18,4%		
	2010	203	33,0%	+41	+14,6%
RCDS	2009	113	12,9%		
	2010	97	15,8%	-16	+2,9%
LHG	2009	0	0,0%		
	2010	15	2,4%	+15	+2,4%
Linke	2009	24	2,7%		
	2010	0	0,0%	-24	-2,7%
Summe	2009	879			
	2010	615			



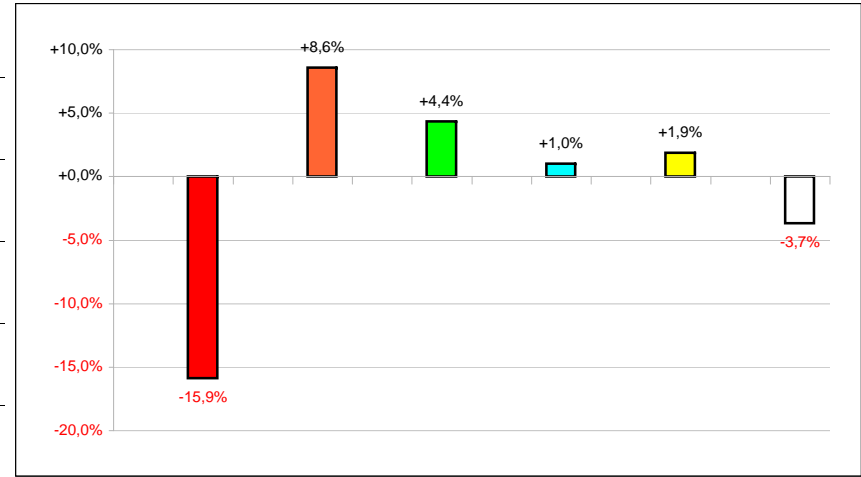
Inoffizielles Endergebnis. Alle Angaben ohne Gewähr.



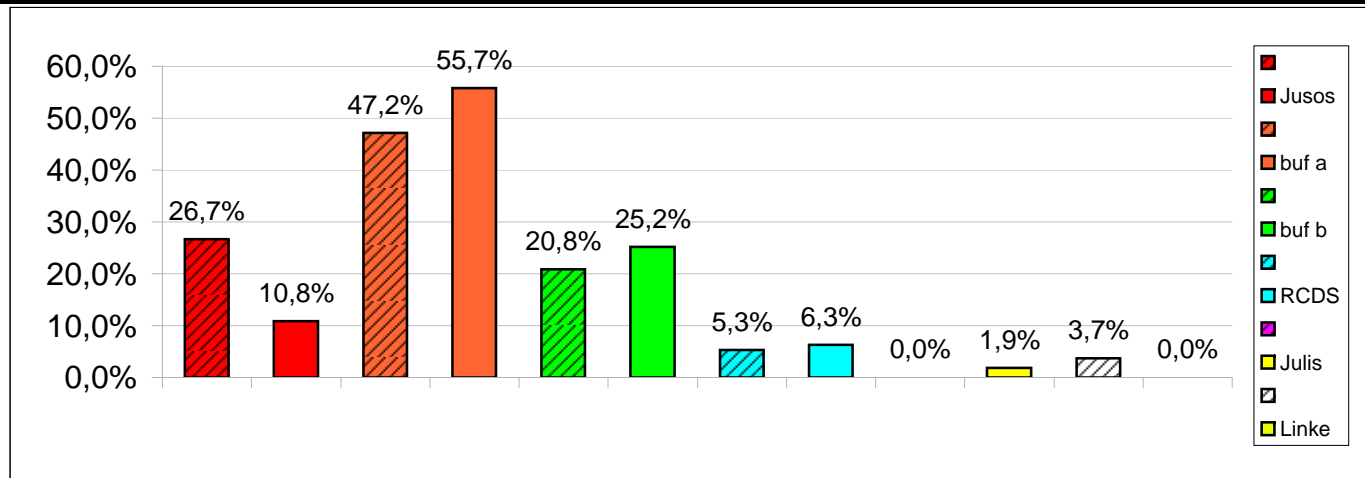
(Die gestreiften Balken stellen die Ergebnisse von 2009 dar.)

9. Biologie

		Stimmen	Prozent	Änderung S.	Änderung P.
Jusos	2009	146	26,7%		
	2010	63	10,8%	-83	-15,9%
buf a	2009	258	47,2%		
	2010	325	55,7%	+67	+8,6%
buf b	2009	114	20,8%		
	2010	147	25,2%	+33	+4,4%
RCDS	2009	29	5,3%		
	2010	37	6,3%	+8	+1,0%
Julis	2009	0	0,0%		
	2010	11	1,9%	+11	+1,9%
Linke	2009	20	3,7%		
	2010	0	0,0%	-20	-3,7%
Summe	2009	547			
	2010	583			



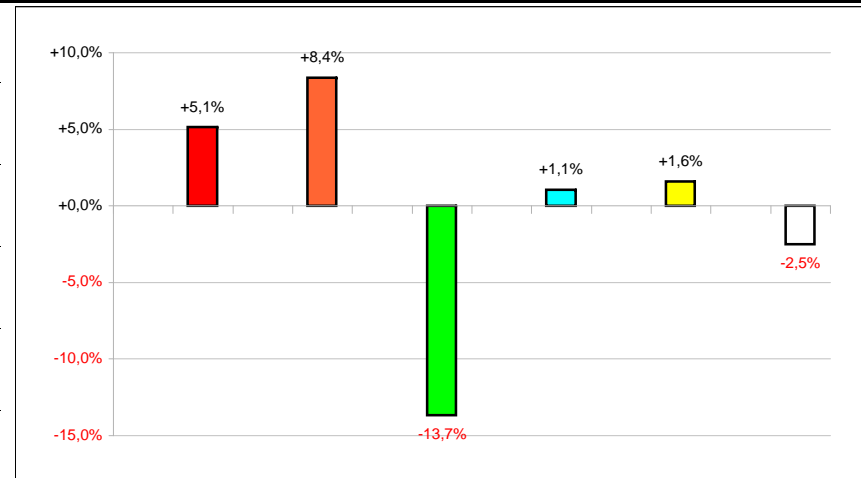
Inoffizielles Endergebnis. Alle Angaben ohne Gewähr.



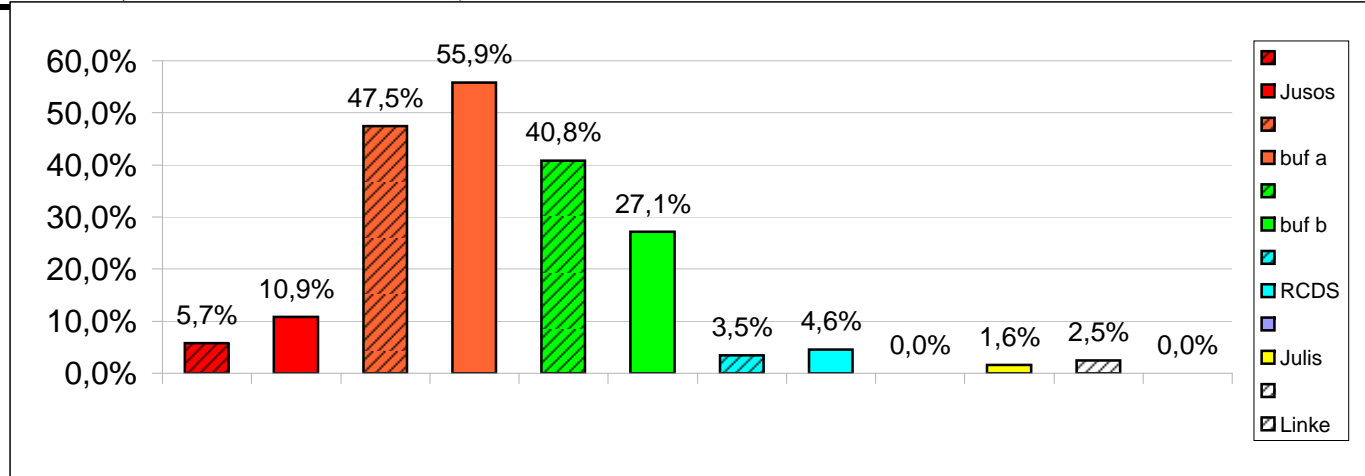
(Die gestreiften Balken stellen die Ergebnisse von 2009 dar.)

10. Forst und Umweltwissenschaften

		Stimmen	Prozent	Änderung S.	Änderung P.
Jusos	2009	23	5,7%		
	2010	62	10,9%	+39	+5,1%
buf a	2009	191	47,5%		
	2010	319	55,9%	+128	+8,4%
buf b	2009	164	40,8%		
	2010	155	27,1%	-9	-13,7%
RCDS	2009	14	3,5%		
	2010	26	4,6%	+12	+1,1%
Julis	2009	0	0,0%		
	2010	9	1,6%	+9	+1,6%
Linke	2009	10	2,5%		
	2010	0	0,0%	-10	-2,5%
Summe	2009	402			
	2010	571			



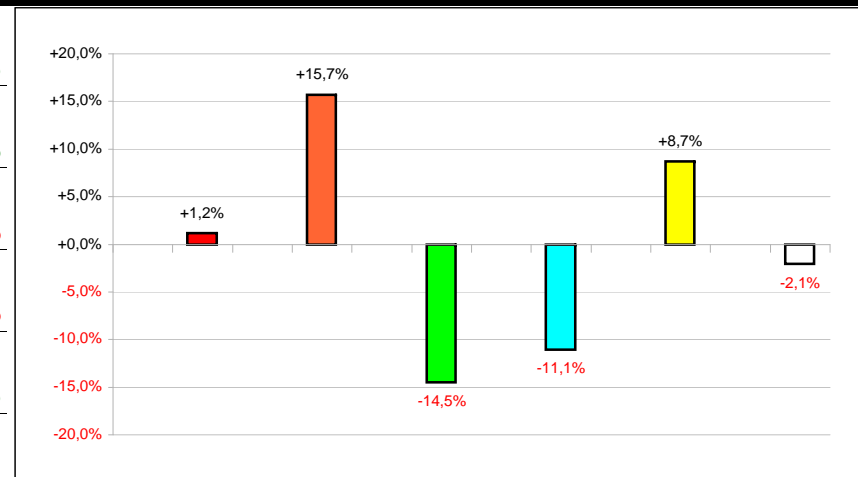
Inoffizielles Endergebnis. Alle Angaben ohne Gewähr.



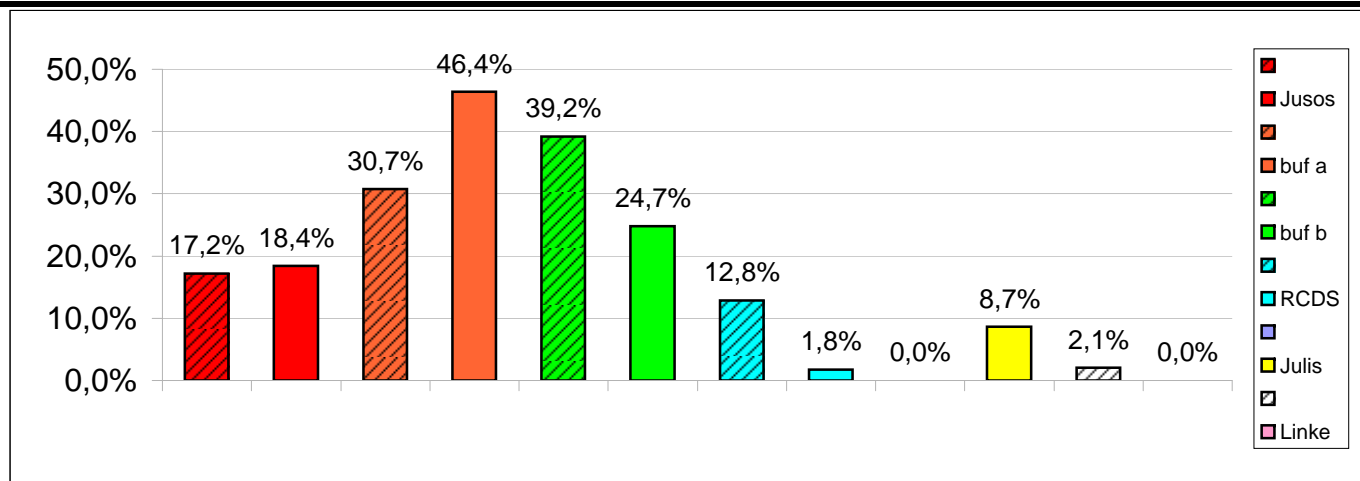
(Die gestreiften Balken stellen die Ergebnisse von 2009 dar.)

11. Technische Fakultät

		Stimmen	Prozent	Änderung S.	Änderung P.
Jusos	2009	75	17,2%		
	2010	72	18,4%	-3	+1,2%
buf a	2009	134	30,7%		
	2010	182	46,4%	+48	+15,7%
buf b	2009	171	39,2%		
	2010	97	24,7%	-74	-14,5%
RCDS	2009	56	12,8%		
	2010	7	1,8%	-49	-11,1%
Julis	2009	0	0,0%		
	2010	34	8,7%	+34	+8,7%
Linke	2009	9	2,1%		
	2010	0	0,0%	-9	-2,1%
Summe	2009	436			
	2010	392			



Inoffizielles Endergebnis. Alle Angaben ohne Gewähr.



(Die gestreiften Balken stellen die Ergebnisse von 2009 dar.)