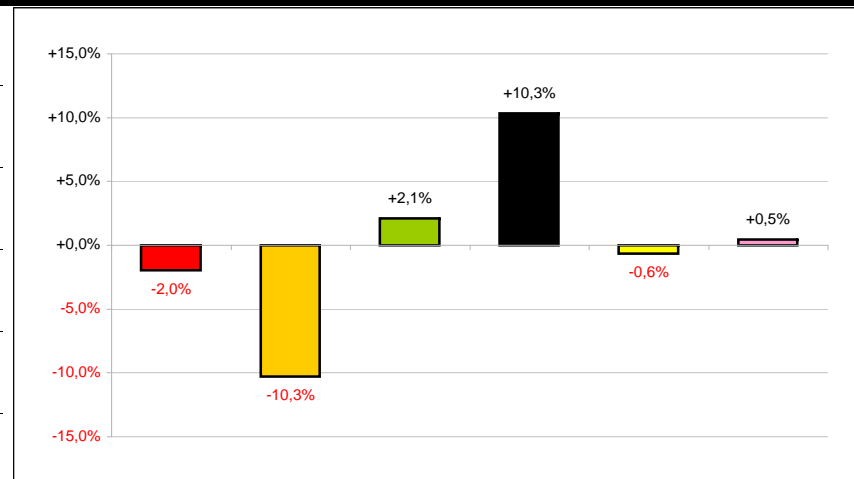
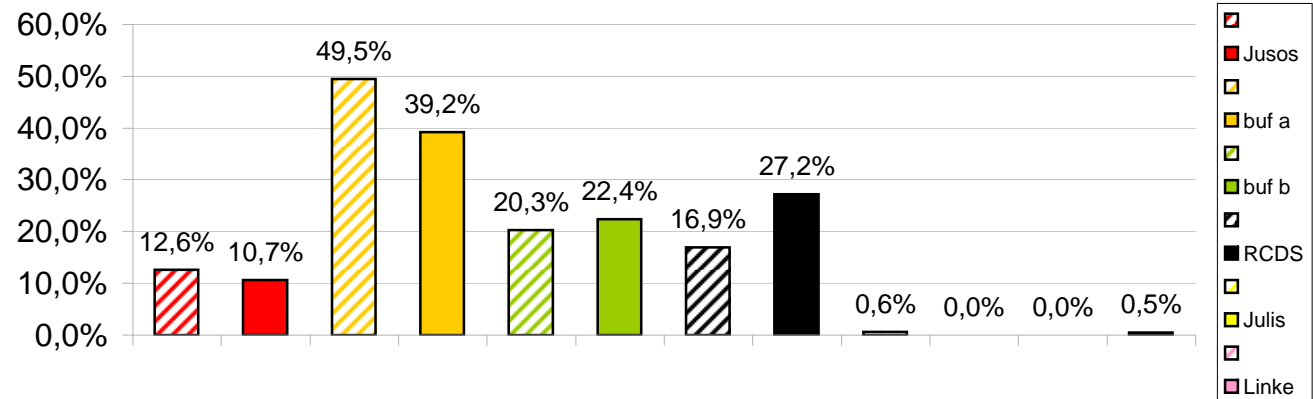


1. Theologie

		Stimmen	Prozent	Änderung S.	Änderung P.
Jusos	2008	59	12,6%		
	2009	69	10,7%	+10	-2,0%
buf a	2008	231	49,5%		
	2009	253	39,2%	+22	-10,3%
buf b	2008	95	20,3%		
	2009	145	22,4%	+50	+2,1%
RCDS	2008	79	16,9%		
	2009	176	27,2%	+97	+10,3%
Julis	2008	3	0,6%		
	2009	0	0,0%	-3	-0,6%
Linke	2008	0	0,0%		
	2009	3	0,5%	+3	+0,5%
Summe	2008	467			
	2009	646			



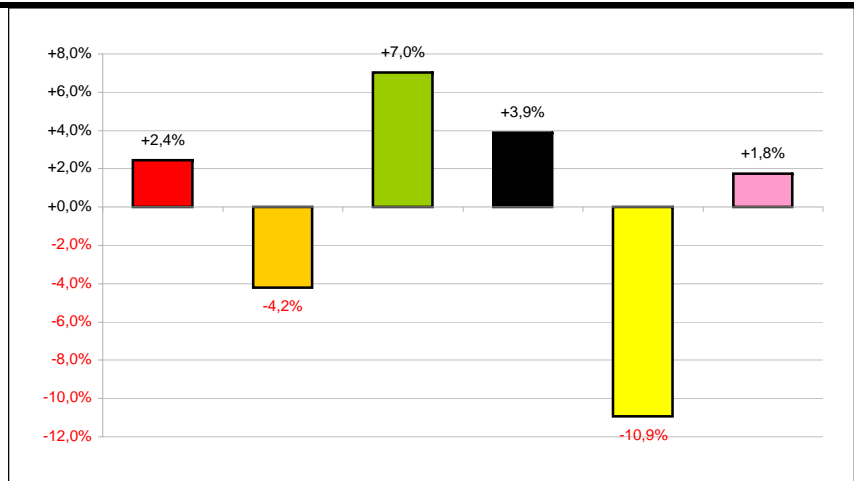
Inoffizielles Endergebnis. Alle Angaben ohne Gewähr.



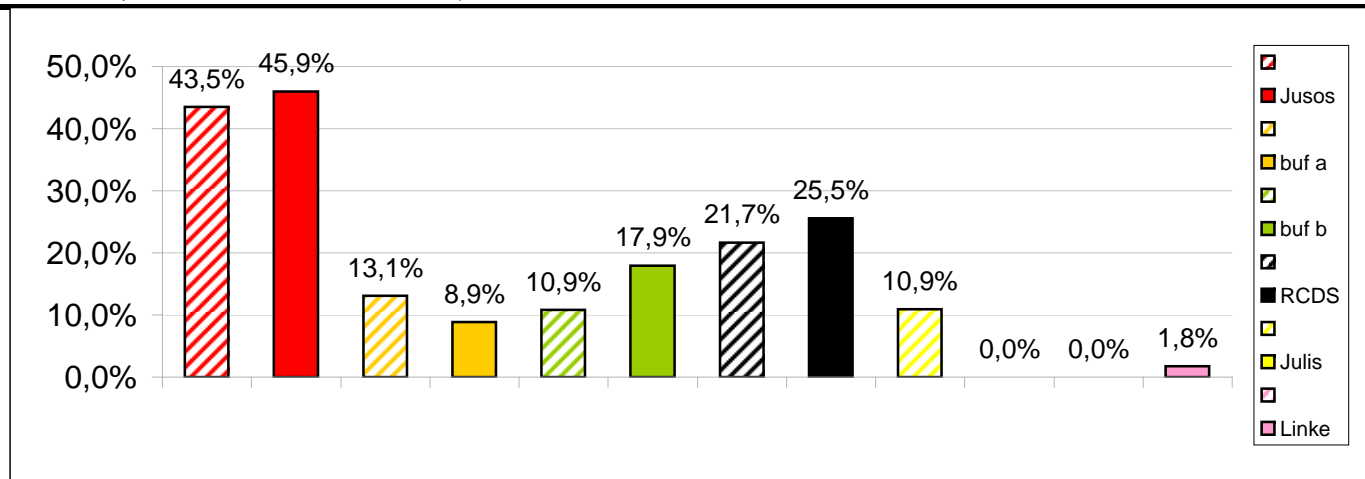
(Die gestreiften Balken stellen die Ergebnisse von 2008 dar.)

2. Rechtswissenschaften

		Stimmen	Prozent	Änderung S.	Änderung P.
Jusos	2008	793	43,5%		
	2009	944	45,9%	+151	+2,4%
buf a	2008	238	13,1%		
	2009	182	8,9%	-56	-4,2%
buf b	2008	198	10,9%		
	2009	368	17,9%	+170	+7,0%
RCDS	2008	395	21,7%		
	2009	525	25,5%	+130	+3,9%
Julis	2008	199	10,9%		
	2009	0	0,0%	-199	-10,9%
Linke	2008	0	0,0%		
	2009	36	1,8%	+36	+1,8%
Summe	2008	1823			
	2009	2055			



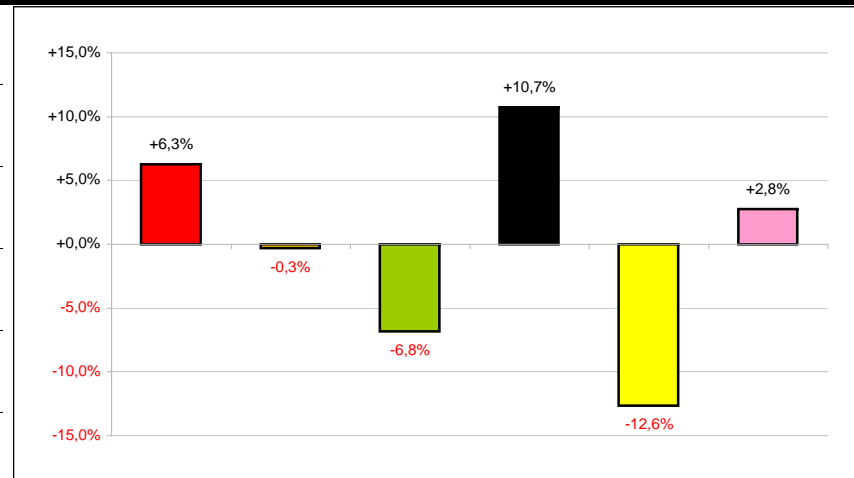
Inoffizielles Endergebnis. Alle Angaben ohne Gewähr.



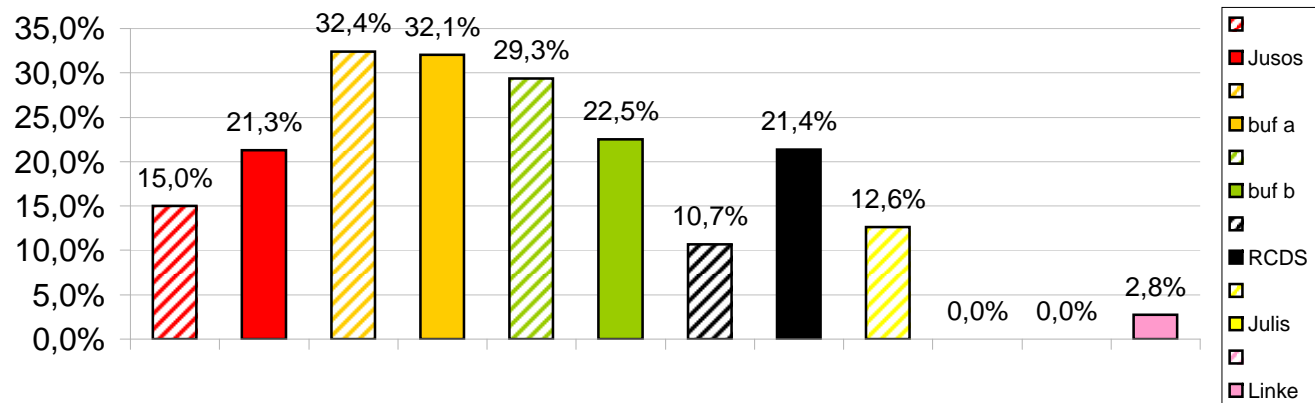
(Die gestreiften Balken stellen die Ergebnisse von 2008 dar.)

3. Wirtschafts- und Verhaltenswissenschaften

		Stimmen	Prozent	Änderung S.	Änderung P.
Jusos	2008	114	15,0%		
	2009	223	21,3%	+109	+6,3%
buf a	2008	246	32,4%		
	2009	336	32,1%	+90	-0,3%
buf b	2008	223	29,3%		
	2009	236	22,5%	+13	-6,8%
RCDS	2008	81	10,7%		
	2009	224	21,4%	+143	+10,7%
Julis	2008	96	12,6%		
	2009	0	0,0%	-96	-12,6%
Linke	2008	0	0,0%		
	2009	29	2,8%	+29	+2,8%
Summe	2008	760			
	2009	1048			



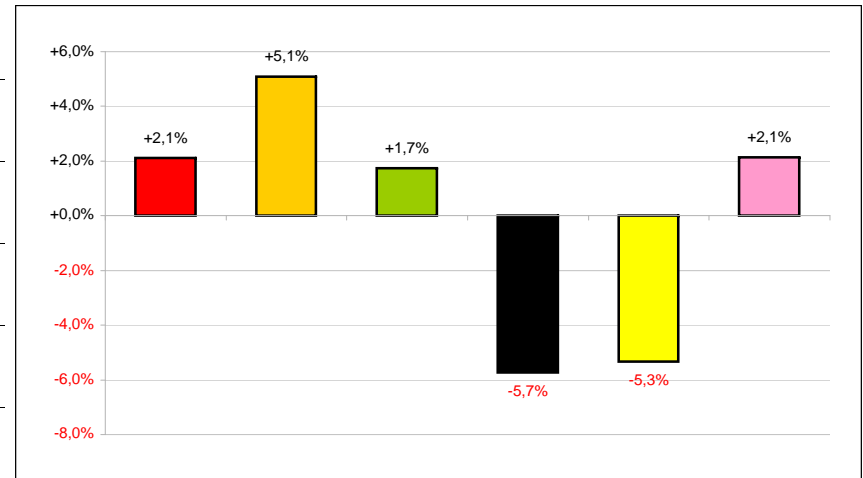
Inoffizielles Endergebnis. Alle Angaben ohne Gewähr.



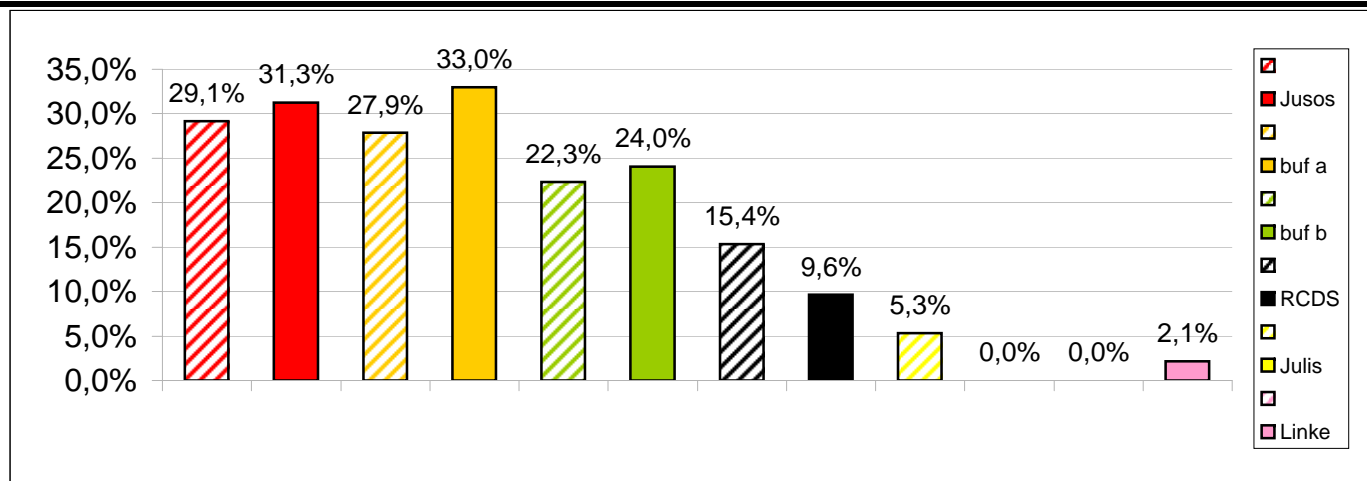
(Die gestreiften Balken stellen die Ergebnisse von 2008 dar.)

4. Medizin

		Stimmen	Prozent	Änderung S.	Änderung P.
Jusos	2008	366	29,1%		
	2009	441	31,3%	+75	+2,1%
buf a	2008	350	27,9%		
	2009	465	33,0%	+115	+5,1%
buf b	2008	280	22,3%		
	2009	339	24,0%	+59	+1,7%
RCDS	2008	193	15,4%		
	2009	136	9,6%	-57	-5,7%
Julis	2008	67	5,3%		
	2009	0	0,0%	-67	-5,3%
Linke	2008	0	0,0%		
	2009	30	2,1%	+30	+2,1%
Summe	2008	1256			
	2009	1411			



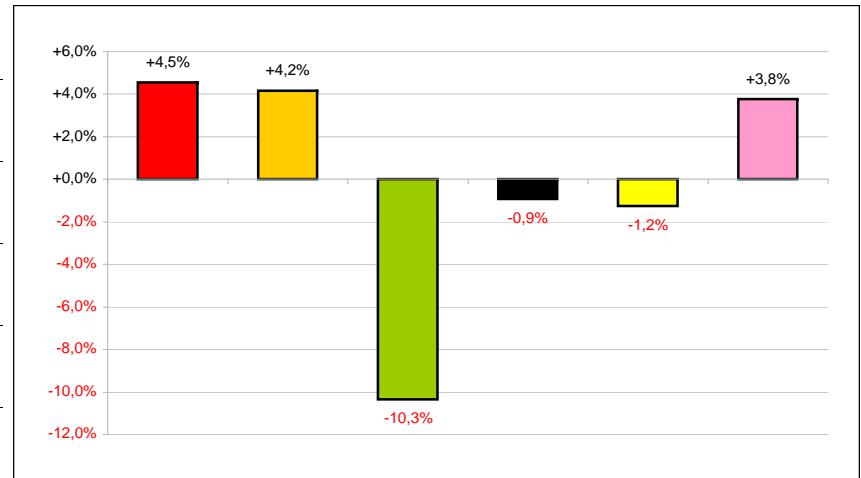
Inoffizielles Endergebnis. Alle Angaben ohne Gewähr.



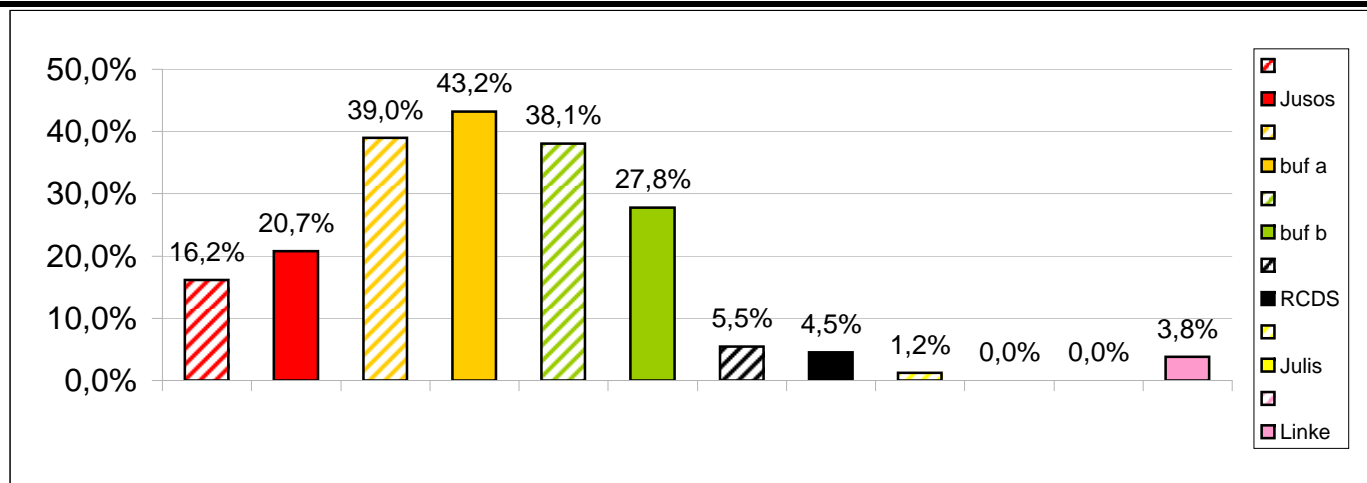
(Die gestreiften Balken stellen die Ergebnisse von 2008 dar.)

5. Philologische

		Stimmen	Prozent	Änderung S.	Änderung P.
Jusos	2008	195	16,2%		
	2009	351	20,7%	+156	+4,5%
buf a	2008	470	39,0%		
	2009	731	43,2%	+261	+4,2%
buf b	2008	459	38,1%		
	2009	470	27,8%	+11	-10,3%
RCDS	2008	66	5,5%		
	2009	77	4,5%	+11	-0,9%
Julis	2008	15	1,2%		
	2009	0	0,0%	-15	-1,2%
Linke	2008	0	0,0%		
	2009	64	3,8%	+64	+3,8%
Summe	2008	1205			
	2009	1693			



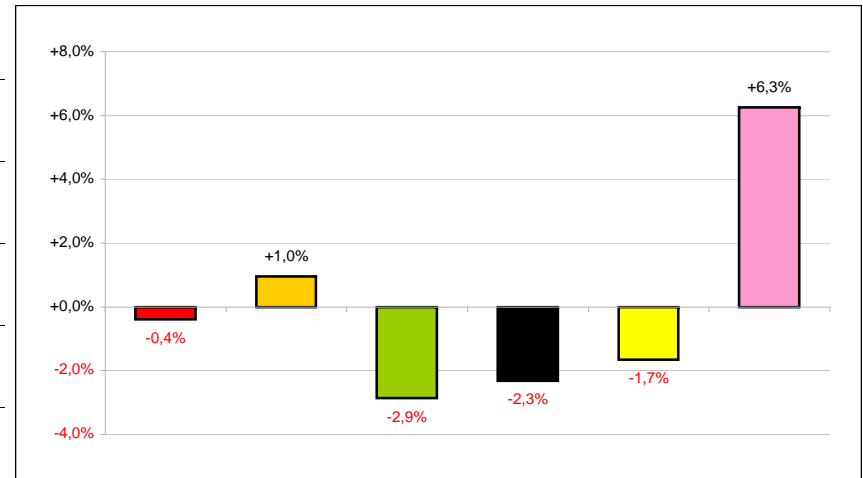
Inoffizielles Endergebnis. Alle Angaben ohne Gewähr.



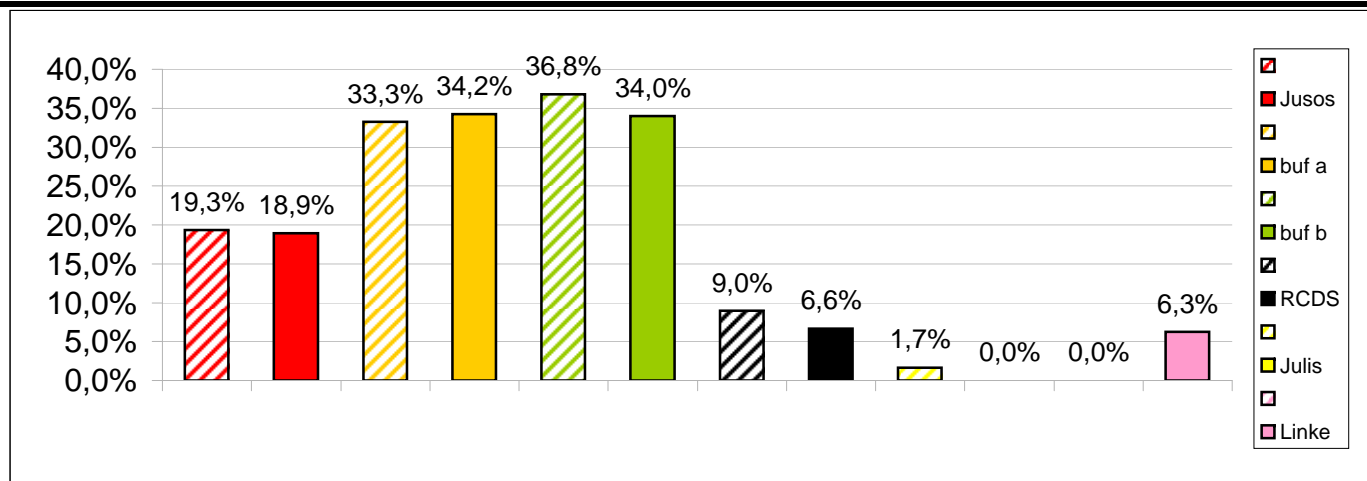
(Die gestreiften Balken stellen die Ergebnisse von 2008 dar.)

6. Philosophische

		Stimmen	Prozent	Änderung S.	Änderung P.
Jusos	2008	315	19,3%		
	2009	385	18,9%	+70	-0,4%
buf a	2008	542	33,3%		
	2009	695	34,2%	+153	+1,0%
buf b	2008	600	36,8%		
	2009	690	34,0%	+90	-2,9%
RCDS	2008	146	9,0%		
	2009	135	6,6%	-11	-2,3%
Julis	2008	27	1,7%		
	2009	0	0,0%	-27	-1,7%
Linke	2008	0	0,0%		
	2009	127	6,3%	+127	+6,3%
Summe	2008	1630			
	2009	2032			



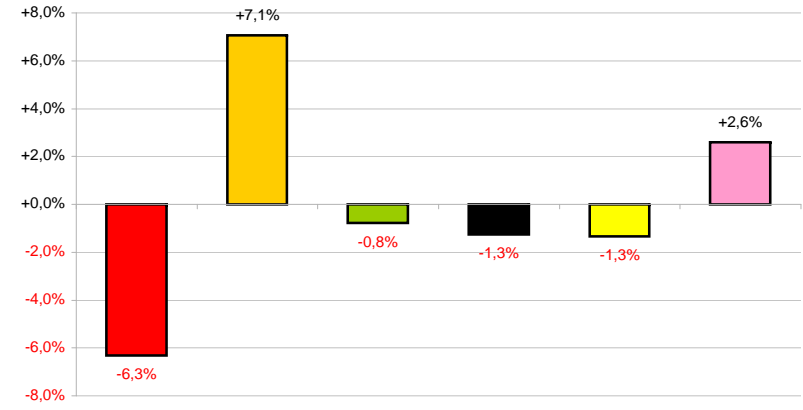
Inoffizielles Endergebnis. Alle Angaben ohne Gewähr.



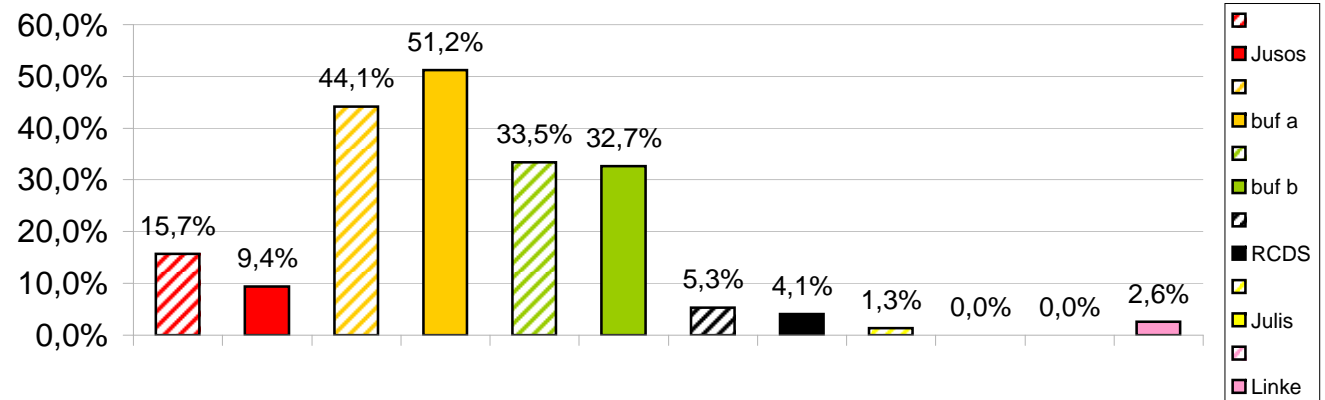
(Die gestreiften Balken stellen die Ergebnisse von 2008 dar.)

7. Mathematik und Physik

		Stimmen	Prozent	Änderung S.	Änderung P.
Jusos	2008	165	15,7%		
	2009	113	9,4%	-52	-6,3%
buf a	2008	463	44,1%		
	2009	614	51,2%	+151	+7,1%
buf b	2008	351	33,5%		
	2009	392	32,7%	+41	-0,8%
RCDS	2008	56	5,3%		
	2009	49	4,1%	-7	-1,3%
Julis	2008	14	1,3%		
	2009	0	0,0%	-14	-1,3%
Linke	2008	0	0,0%		
	2009	31	2,6%	+31	+2,6%
Summe	2008	1049			
	2009	1199			



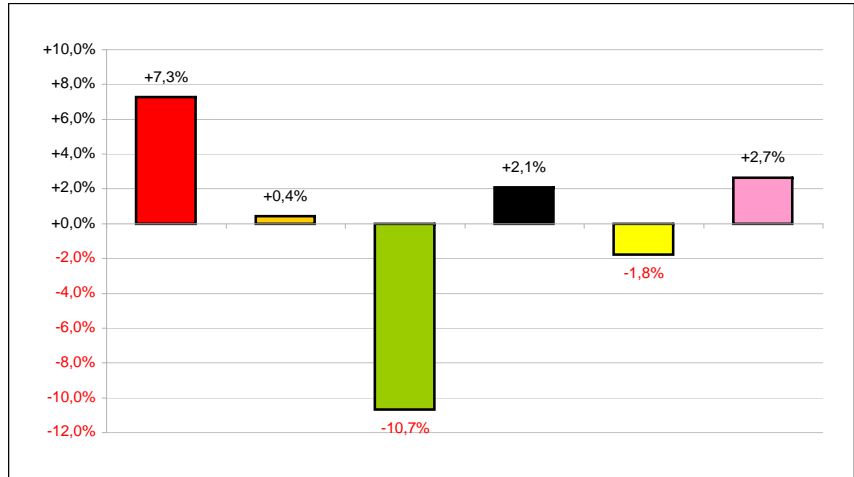
Inoffizielles Endergebnis. Alle Angaben ohne Gewähr.



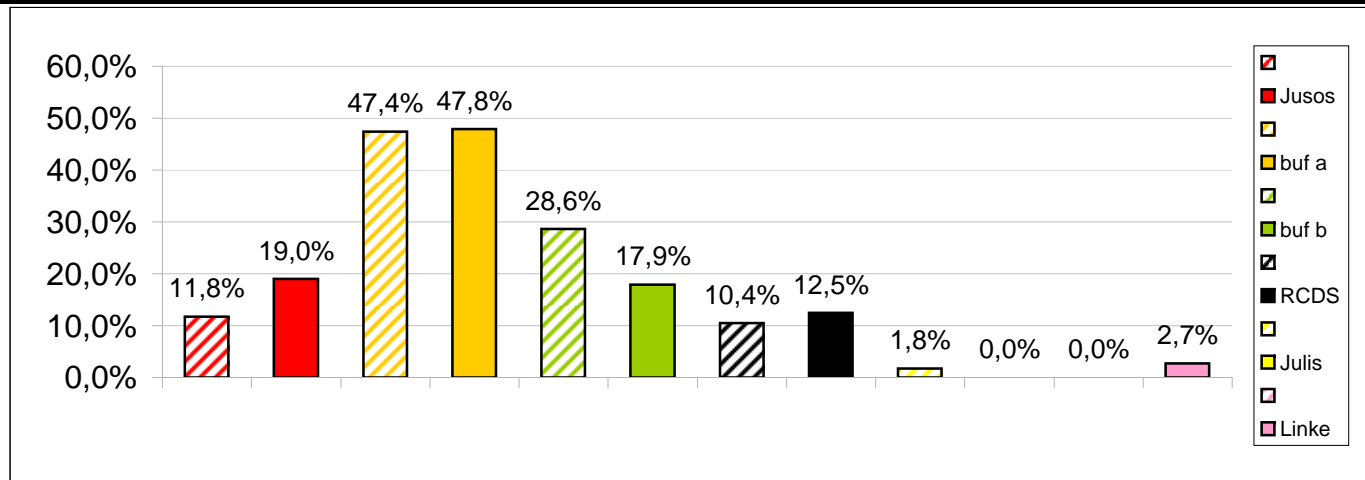
(Die gestreiften Balken stellen die Ergebnisse von 2008 dar.)

8. Chemie, Pharmazie und Geowissenschaften

		Stimmen	Prozent	Änderung S.	Änderung P.
Jusos	2008	79	11,8%		
	2009	172	19,0%	+93	+7,3%
buf a	2008	318	47,4%		
	2009	432	47,8%	+114	+0,4%
buf b	2008	192	28,6%		
	2009	162	17,9%	-30	-10,7%
RCDS	2008	70	10,4%		
	2009	113	12,5%	+43	+2,1%
Julis	2008	12	1,8%		
	2009	0	0,0%	-12	-1,8%
Linke	2008	0	0,0%		
	2009	24	2,7%	+24	+2,7%
Summe	2008	671			
	2009	903			



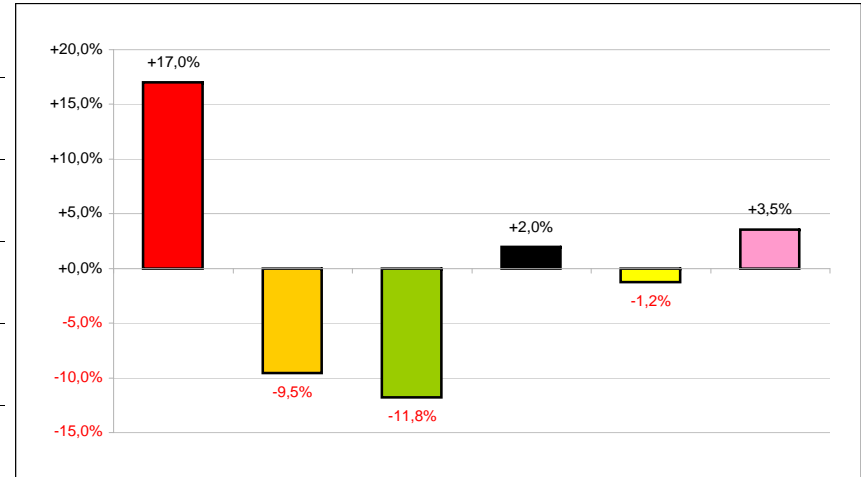
Inoffizielles Endergebnis. Alle Angaben ohne Gewähr.



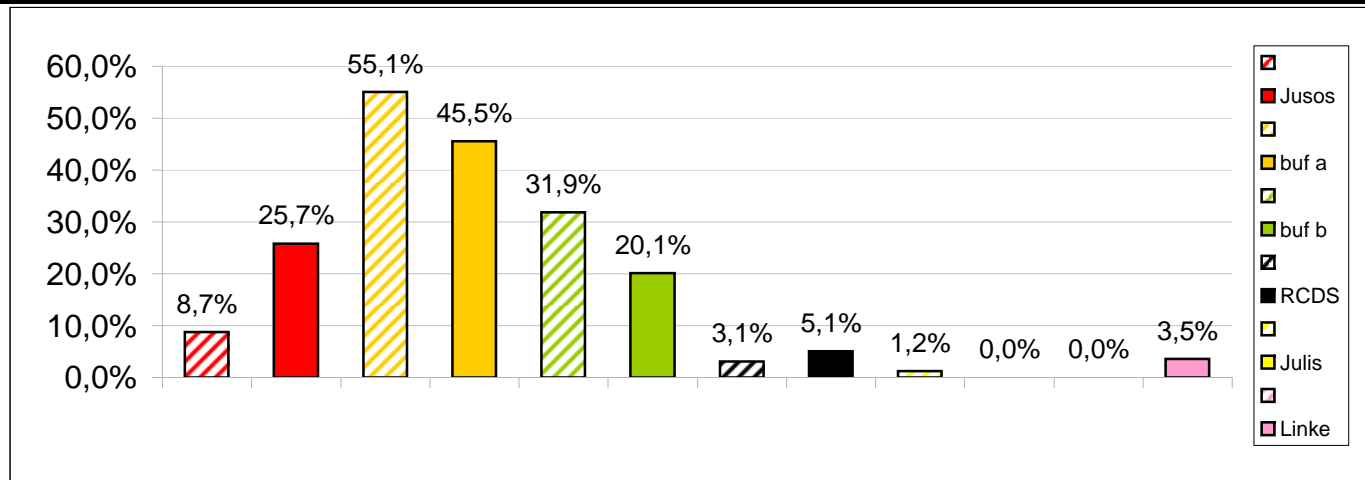
(Die gestreiften Balken stellen die Ergebnisse von 2008 dar.)

9. Biologie

		Stimmen	Prozent	Änderung S.	Änderung P.
Jusos	2008	50	8,7%		
	2009	146	25,7%	+96	+17,0%
buf a	2008	316	55,1%		
	2009	258	45,5%	-58	-9,5%
buf b	2008	183	31,9%		
	2009	114	20,1%	-69	-11,8%
RCDS	2008	18	3,1%		
	2009	29	5,1%	+11	+2,0%
Julis	2008	7	1,2%		
	2009	0	0,0%	-7	-1,2%
Linke	2008	0	0,0%		
	2009	20	3,5%	+20	+3,5%
Summe	2008	574			
	2009	567			



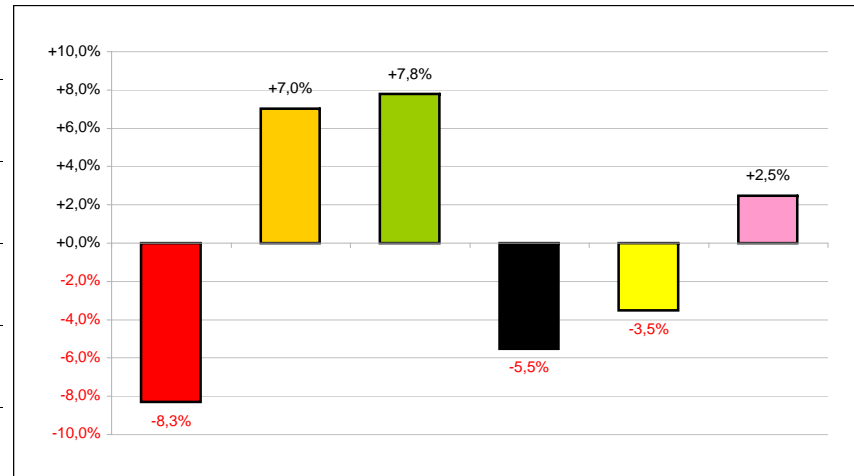
Inoffizielles Endergebnis. Alle Angaben ohne Gewähr.



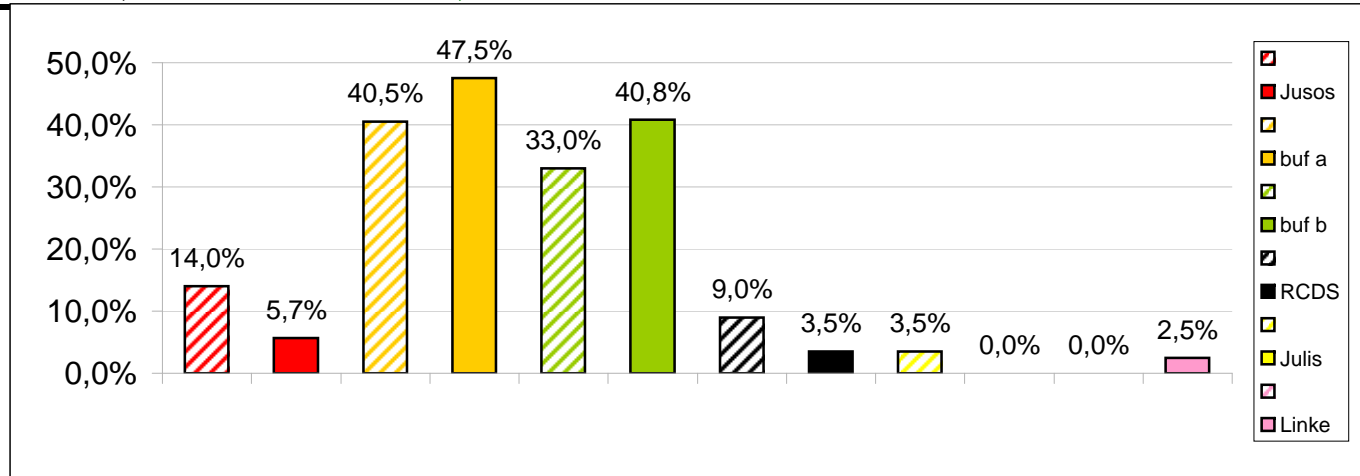
(Die gestreiften Balken stellen die Ergebnisse von 2008 dar.)

10. Forst und Umweltwissenschaften

		Stimmen	Prozent	Änderung S.	Änderung P.
Jusos	2008	28	14,0%		
	2009	23	5,7%	-5	-8,3%
buf a	2008	81	40,5%		
	2009	191	47,5%	+110	+7,0%
buf b	2008	66	33,0%		
	2009	164	40,8%	+98	+7,8%
RCDS	2008	18	9,0%		
	2009	14	3,5%	-4	-5,5%
Julis	2008	7	3,5%		
	2009	0	0,0%	-7	-3,5%
Linke	2008	0	0,0%		
	2009	10	2,5%	+10	+2,5%
Summe	2008	200			
	2009	402			



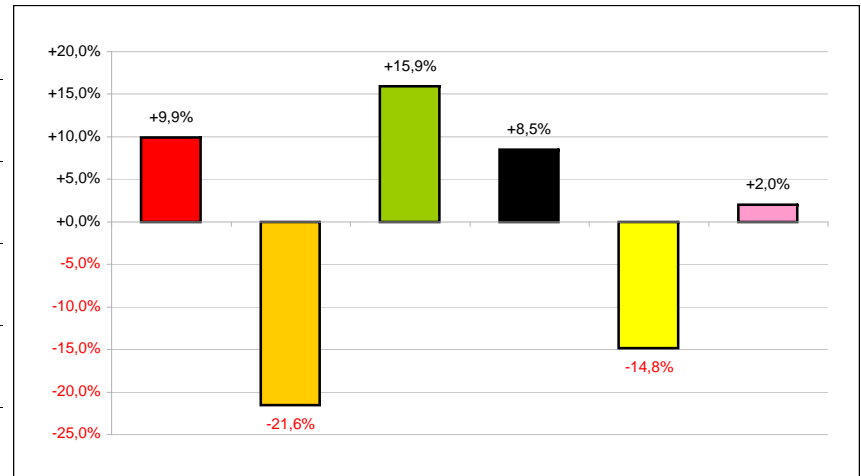
Inoffizielles Endergebnis. Alle Angaben ohne Gewähr.



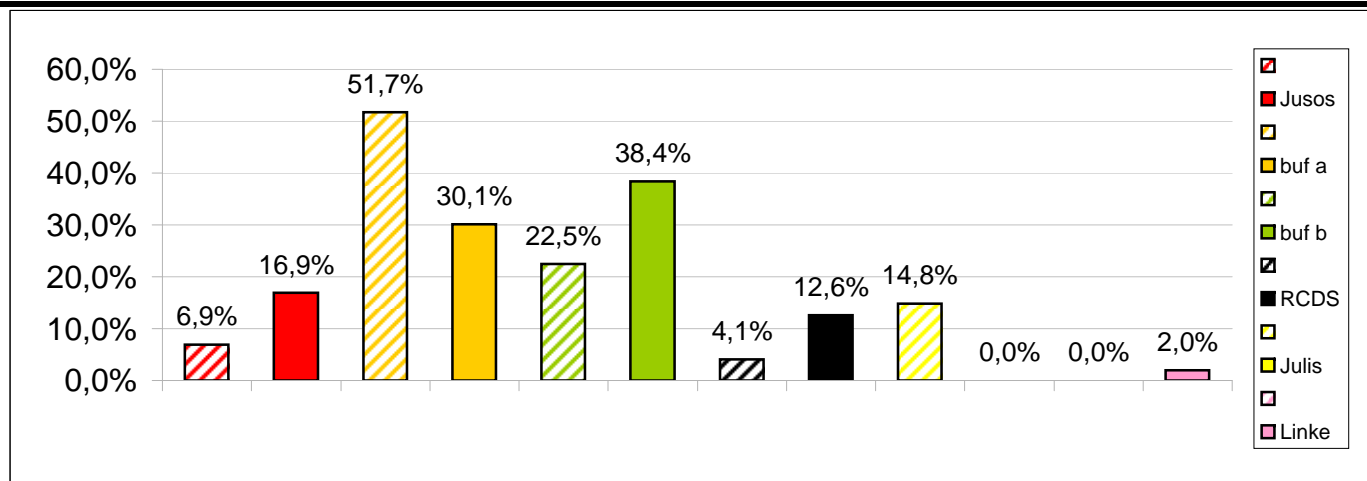
(Die gestreiften Balken stellen die Ergebnisse von 2008 dar.)

11. Technische Fakultät

		Stimmen	Prozent	Änderung S.	Änderung P.
Jusos	2008	29	6,9%		
	2009	75	16,9%	+46	+9,9%
buf a	2008	216	51,7%		
	2009	134	30,1%	-82	-21,6%
buf b	2008	94	22,5%		
	2009	171	38,4%	+77	+15,9%
RCDS	2008	17	4,1%		
	2009	56	12,6%	+39	+8,5%
Julis	2008	62	14,8%		
	2009	0	0,0%	-62	-14,8%
Linke	2008	0	0,0%		
	2009	9	2,0%	+9	+2,0%
Summe	2008	418			
	2009	445			



Inoffizielles Endergebnis. Alle Angaben ohne Gewähr.



(Die gestreiften Balken stellen die Ergebnisse von 2008 dar.)